

**ERGEBNISBERICHT DER
ERSTSEMESTER- UND
STUDIENORTWECHSLERBEFRAGUNG**

**Wintersemester 2018/2019
Rechts- und Staatswissenschaftliche Fakultät
Auswertung nach Geschlechtern getrennt**

Stand: 06.02.2020

INHALTSVERZEICHNIS

Einleitung	3
Rechts- und Staatswissenschaftliche Fakultät	4
1 Befragungsteilnehmer/-innen und Studienverlauf	4
1.1 Beschreibung der Befragungsteilnehmer/-innen	4
2 Universität und Studienfach	5
2.1 Studienmotivation	5
2.2 Studieneinstieg	6
3 Beratung und Orientierung für Studienanfänger/-innen und Studienortwechsler/-innen	9
3.1 Bewertung der Beratung	9
3.2 Bewertung der Orientierungshilfen	12
3.3 Räumliche Orientierung innerhalb der Universität	13
4 Internetangebote	14
A Anhang	16
A-1 Befragungsteilnehmer und Studienverlauf	16
A-2 Universität und Studienfach	18
A-3 Beratung und Orientierung für Studienanfänger/-innen und Studienortwechsler/-innen	22
A-4 Internetangebote	28
Rechtswissenschaft	29
1 Befragungsteilnehmer/-innen und Studienverlauf	29
1.1 Beschreibung der Befragungsteilnehmer/-innen	29
2 Universität und Studienfach	30
2.1 Studienmotivation	30
2.2 Studieneinstieg	31
3 Beratung und Orientierung für Studienanfänger/-innen und Studienortwechsler/-innen	34
3.1 Bewertung der Beratung	34
3.2 Bewertung der Orientierungshilfen	37
3.3 Räumliche Orientierung innerhalb der Universität	38
4 Internetangebote	39

Einleitung

Die Allgemeine Studierendenbefragung dient als Bestandteil des „Bonner Modells der Hochschulevaluation“ neben der Modul- und Lehrveranstaltungsevaluation sowie der Absolventenbefragung der kontinuierlichen Qualitätssicherung von Studium und Lehre an der Universität Bonn. Sie richtet sich einmal pro Jahr an alle Studierenden der Universität und wird fachübergreifend von Mitte Januar bis Ende März durchgeführt.

Ziel ist die aufwandsarme, ressourcenschonende und regelmäßige Erfassung der Studienbedingungen sowie die Generierung zeitnaher Verlaufs- und Veränderungsdaten hinsichtlich bestimmter Aspekte. Die Befragungsergebnisse ermöglichen den Vergleich zwischen Fächern oder Studiengängen, die Identifikation von Stärken und Schwächen auf verschiedenen Ebenen und liefern Erkenntnisse über die Innenwahrnehmung der Hochschule.

Kontaktiert werden die Studierenden per E-Mail sowie über Aushänge in Mensen, Cafeterien, Bibliotheken und Hochschulgemeinden.

Der inhaltliche Fokus der Allgemeinen Studierendenbefragung liegt auf der Beurteilung der allgemeinen Studienbedingungen sowie der Identifikation von Stärken und Schwächen der Studiensituation an der Universität Bonn.

Im Einzelnen werden neben demographischen Angaben und Studienverlauf auch Lehre und Studium im studierten Fach (z.B. die Bewertung von Lehre, Ablegen von Prüfungen, Ausstattung von Bibliotheken und Computerräumen, Transparenz der Leistungskriterien im Studium), Rahmenbedingungen des Studiums, Nachwuchsförderung und Image der Universität erfasst.

Durch eine flexible Filterführung wird der Fragebogen an verschiedene Studiensituationen angepasst: Studienanfänger werden gebeten, zusätzlich Beratungsstellen und Informationsdienste im Hinblick auf Nutzung und Zufriedenheit zu bewerten.

Die deskriptive Auswertung der Daten erfolgt automatisiert, die Ergebnisse werden auf den Webseiten der Universität Bonn veröffentlicht. Ab 20 Teilnehmern/-innen pro Fach werden die Ergebnisse fachspezifisch ausgewertet.

Der Ergebnisbericht für die Erstsemester- und Studienortwechslerbefragung gliedert sich in vier große Themenbereiche: Befragungsteilnehmer und Studienverlauf, Universität und Studienfach, Beratung und Orientierung für Studienanfänger/-innen und Studienortwechsler/-innen sowie Internetangebote und weitere Informationsquellen. Antworten auf offene Fragen sind in den vorliegenden Bericht nicht integriert.

Zur besseren Übersichtlichkeit wird in den Diagrammen des Ergebnisberichts die Kategorie "Keine Angabe" ausgeblendet. Die Daten mit Berücksichtigung dieser Kategorie finden sich im Tabellenanhang. Auch wenn für eine Erhöhung der Verlässlichkeit der Aussagen eine höhere Beteiligungsquote wünschenswert wäre, sollten die vorliegenden Daten auf Fach-, Fakultäts- und Universitätsebene weiter diskutiert werden und in künftige Entwicklungskonzeptionen und Optimierungsmaßnahmen einfließen.

Hinweis: Aufgrund der Filterführung in der Befragung und der grundsätzlichen Möglichkeit, Fragen durch Nicht-Beantwortung zu überspringen, kann die angegebene Teilnehmerzahl (n) variieren.

Dipl.-Psych. Katharina Olejniczak
Zentrum für Evaluation und Methoden
Rheinische Friedrich-Wilhelms-Universität Bonn
Hochschulevaluation
Oxfordstraße 15
53111 Bonn

Tel.: 0228-7362334
Fax: 0228-7362325
E-Mail: olejniczak@zem.uni-bonn.de

Rechts- und Staatswissenschaftliche Fakultät

1 Befragungsteilnehmer/-innen und Studienverlauf

1.1 Beschreibung der Befragungsteilnehmer/-innen

Abb. 1.1.1: Geschlecht

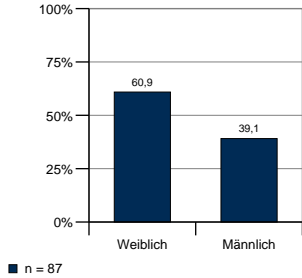


Abb. 1.1.2: Alter

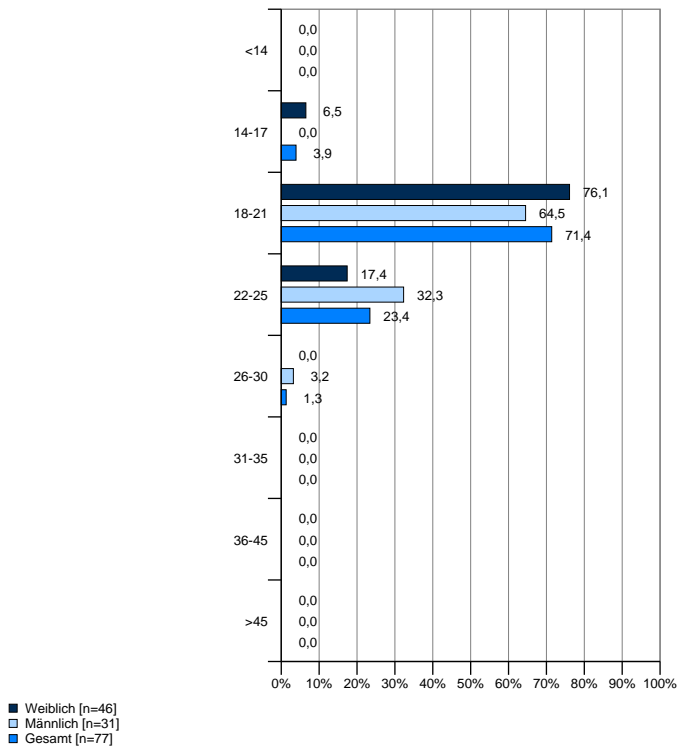


Abb. 1.1.3: Nationalität

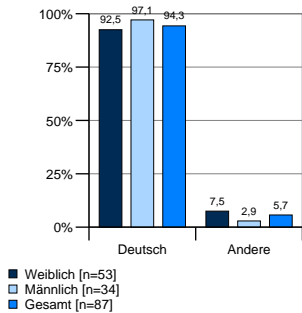


Abb. 1.1.4: Haben Sie in den letzten beiden Semestern das Fach/die Fächer oder die Universität gewechselt?

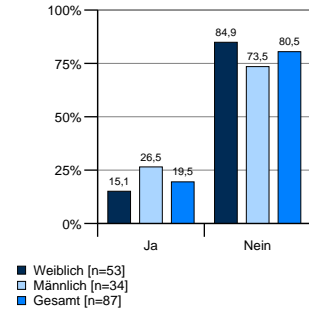


Abb. 1.1.5: Haben Sie bereits vor Ihrem jetzigen Studium einen Abschluss erworben oder eine Berufsausbildung gemacht?

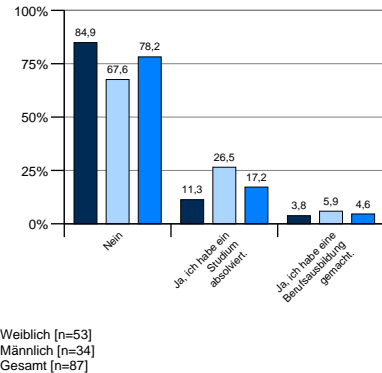
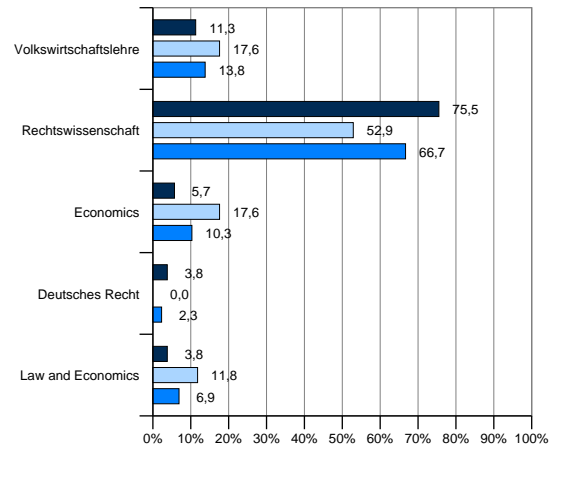
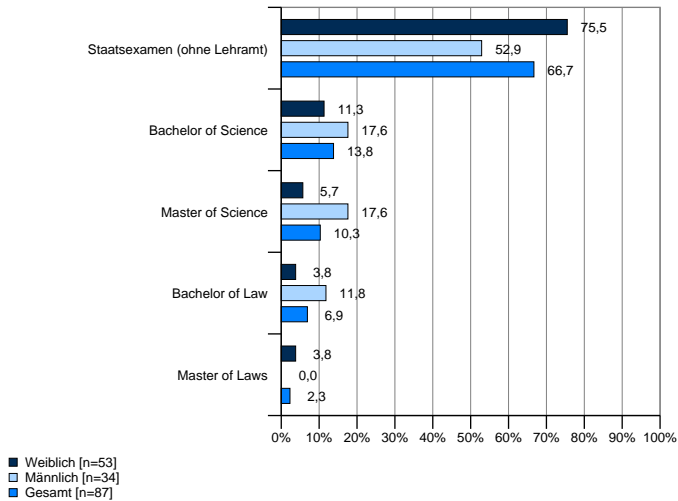


Abb. 1.1.6: Welches Fach haben Sie in den letzten beiden Semestern (überwiegend) studiert?



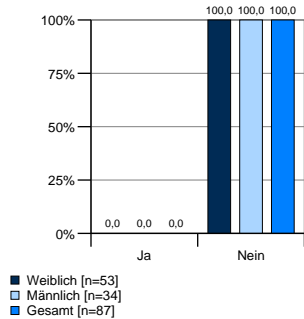
Der Übersichtlichkeit halber werden nur Prozent >=1% aufgeführt. Eine vollständige Auflistung befindet sich im Anhang.

Abb. 1.1.7: Welchen Studienabschluss streben Sie in dem angegebenen Fach an?



Der Übersichtlichkeit halber werden nur Prozent $\geq 1\%$ aufgeführt. Eine vollständige Auflistung befindet sich im Anhang.

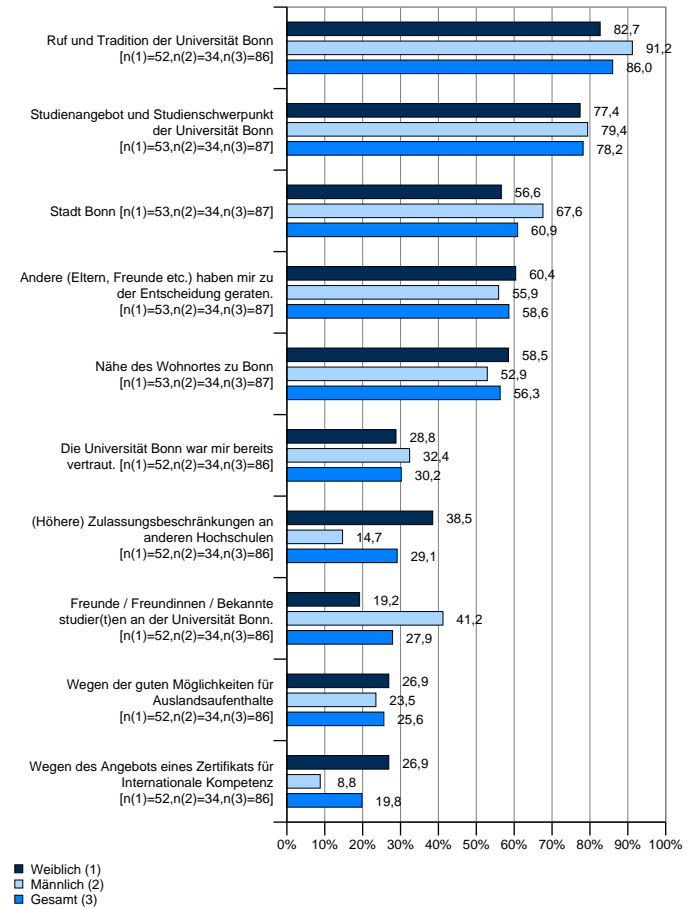
Abb. 1.1.8: Haben Sie in den letzten beiden Semestern ein Kind/Kinder erzo-gen?



2 Universität und Studienfach

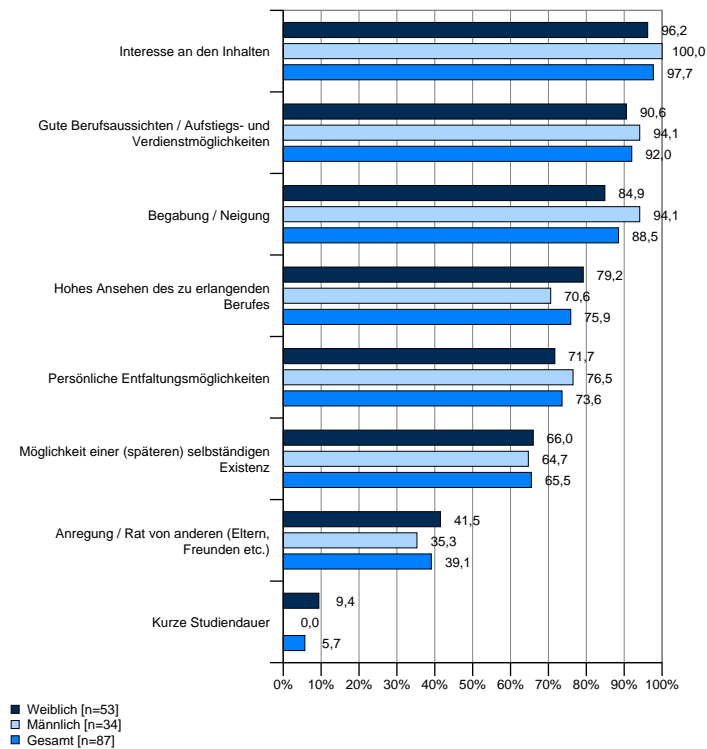
2.1 Studienmotivation

Abb. 2.1.1: Gründe für das Studium an der Universität Bonn



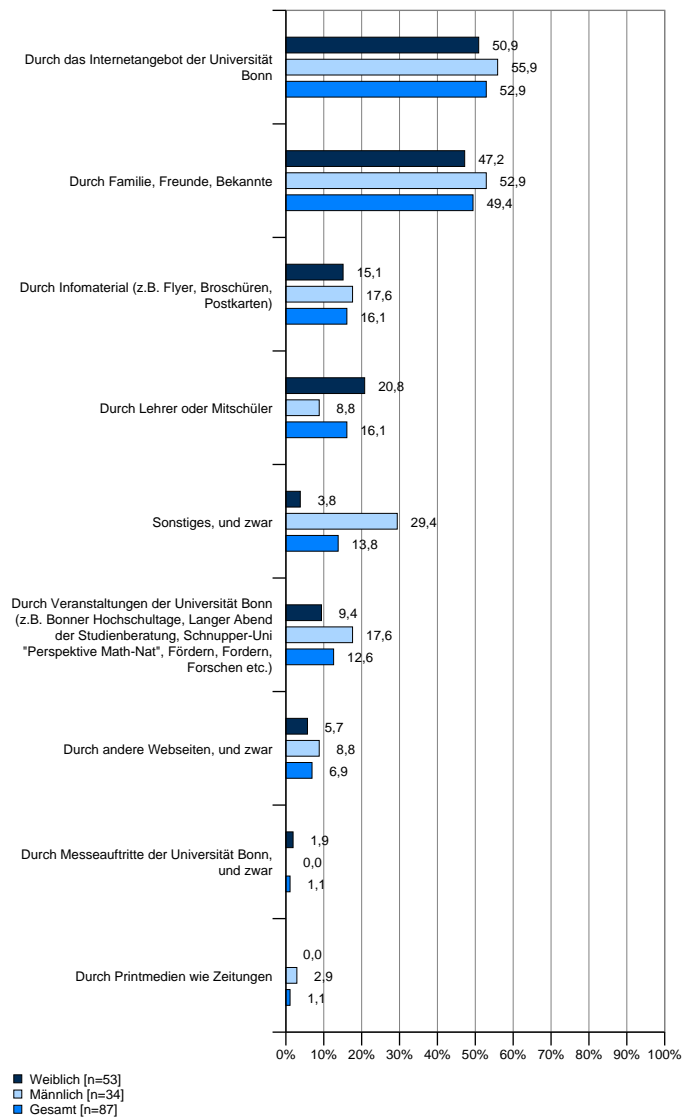
Angegeben werden jeweils die kumulierten Prozente der Antwortkategorien "Trifft zu" und "Trifft eher zu"

Abb. 2.1.2: Gründe für die Wahl des Studienfaches



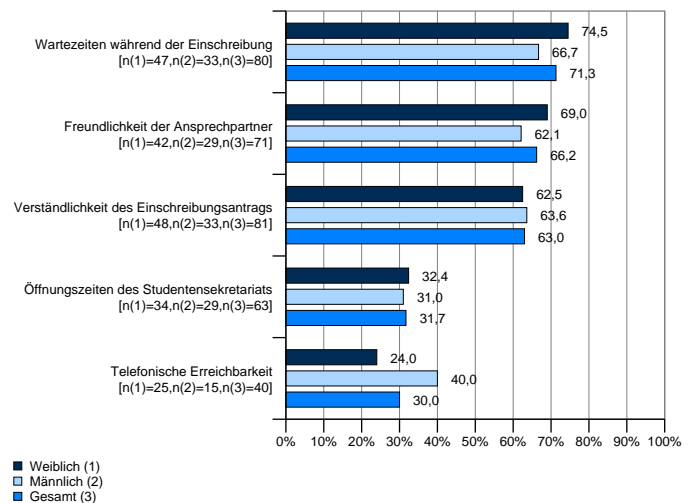
Angegeben werden jeweils die kumulierten Prozente der Antwortkategorien "Trifft zu" und "Trifft eher zu"

Abb. 2.1.3: Wie sind Sie auf die Universität Bonn aufmerksam geworden?



2.2 Studieneinstieg

Abb. 2.2.1: Wie bewerten Sie die folgenden Aspekte bzgl. der Einschreibung im Studentensekretariat der Universität Bonn?



Abgebildet sind die Bewertungen von "Gut" und "Sehr gut" auf einer sechsstufigen Notenskala.

Abb. 2.2.2: Wie schätzen Sie das Angebot der Universität insgesamt ein, um Studienanfänger/-innen den Studieneinstieg zu erleichtern?

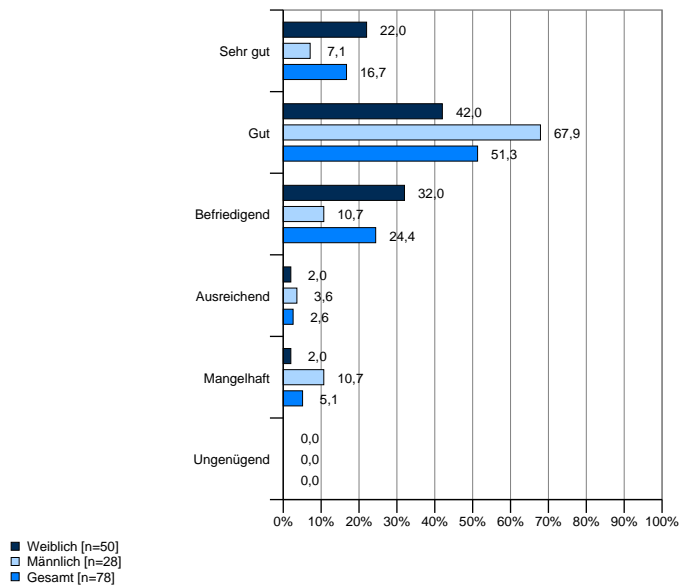


Abb. 2.2.4: Übersicht über die Studieninhalte des Studiengangs

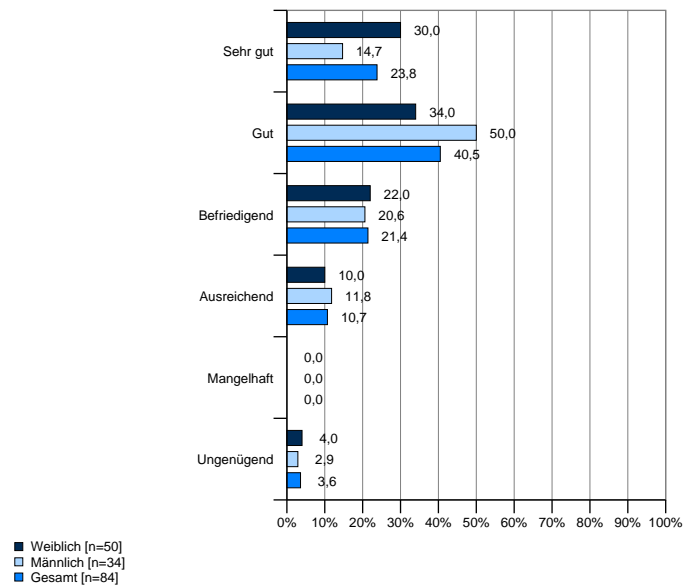


Abb. 2.2.3: Vermittlung der Ziele/Grundstrukturen des Studiengangs

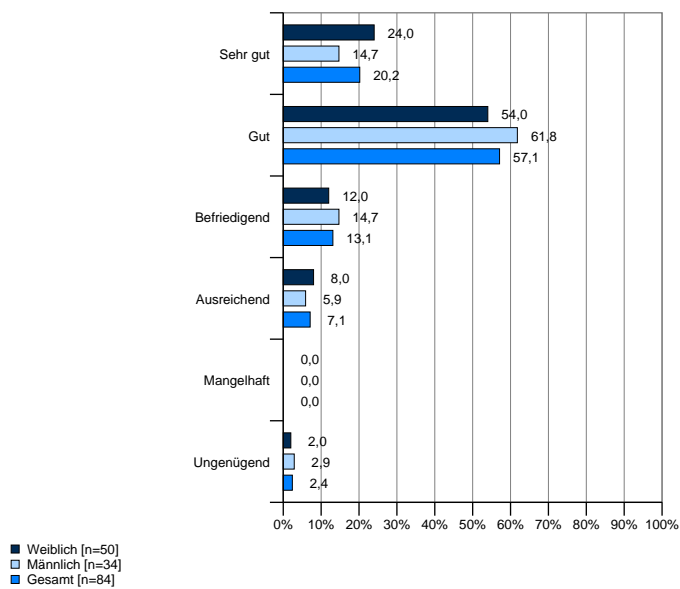


Abb. 2.2.5: Zeitliche Koordination des Lehrveranstaltungsangebotes

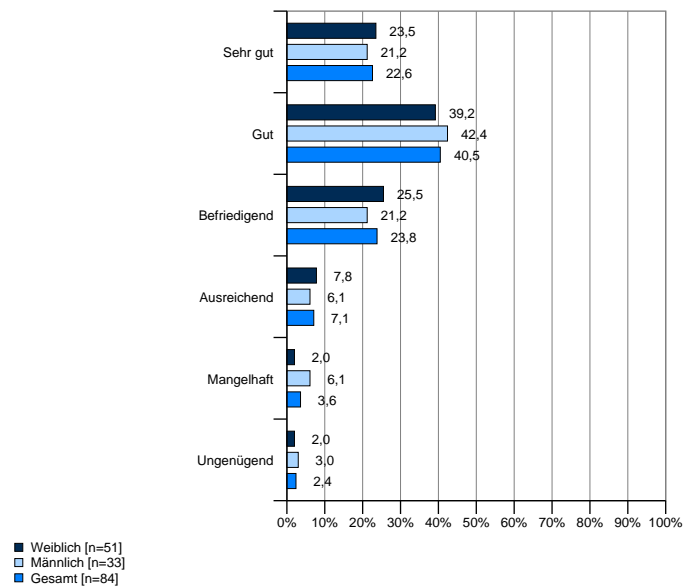


Abb. 2.2.6: Inhaltliche Abstimmung zwischen den Lehrveranstaltungen

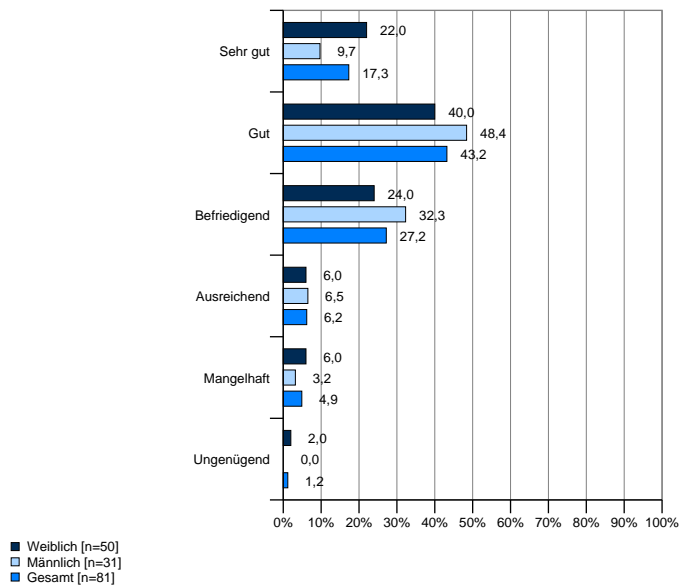


Abb. 2.2.8: Kontakt zu Kommilitonen/-innen

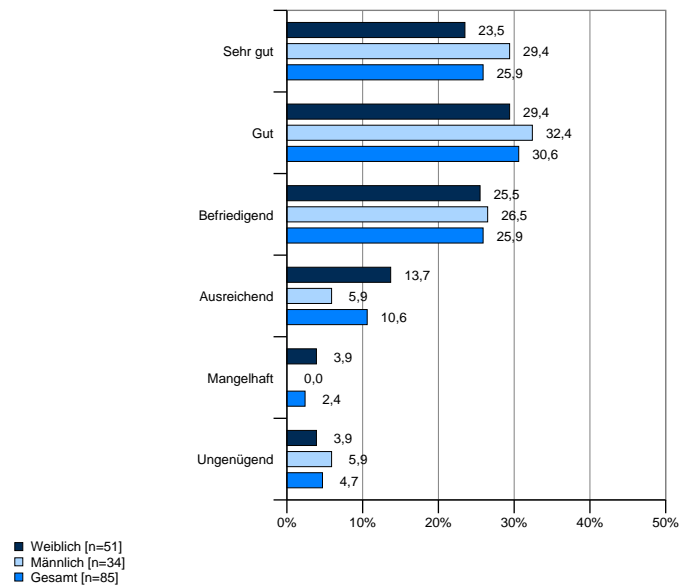


Abb. 2.2.7: Kontakt zu Dozenten/-innen bzw. Lehrenden

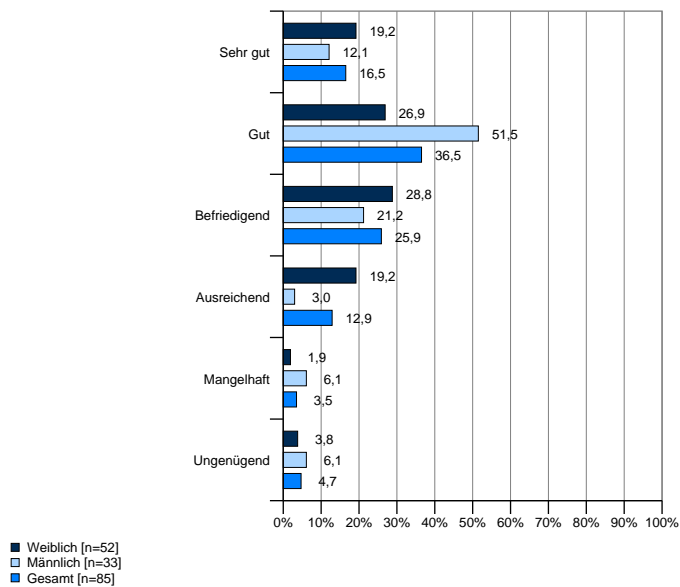
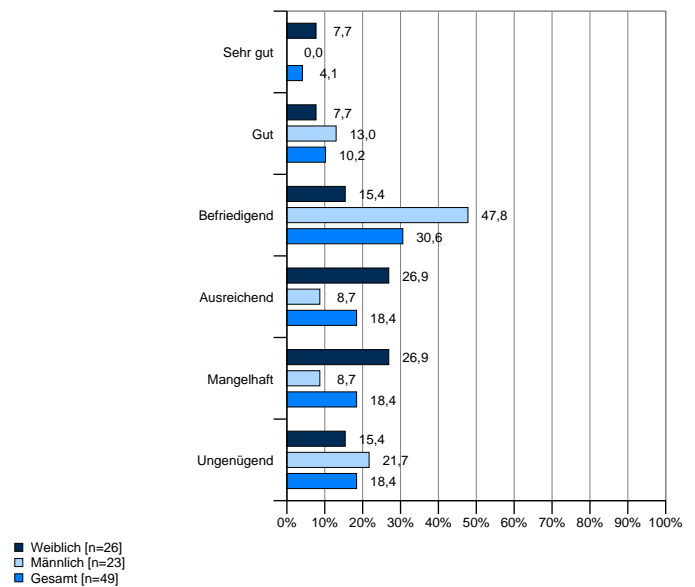


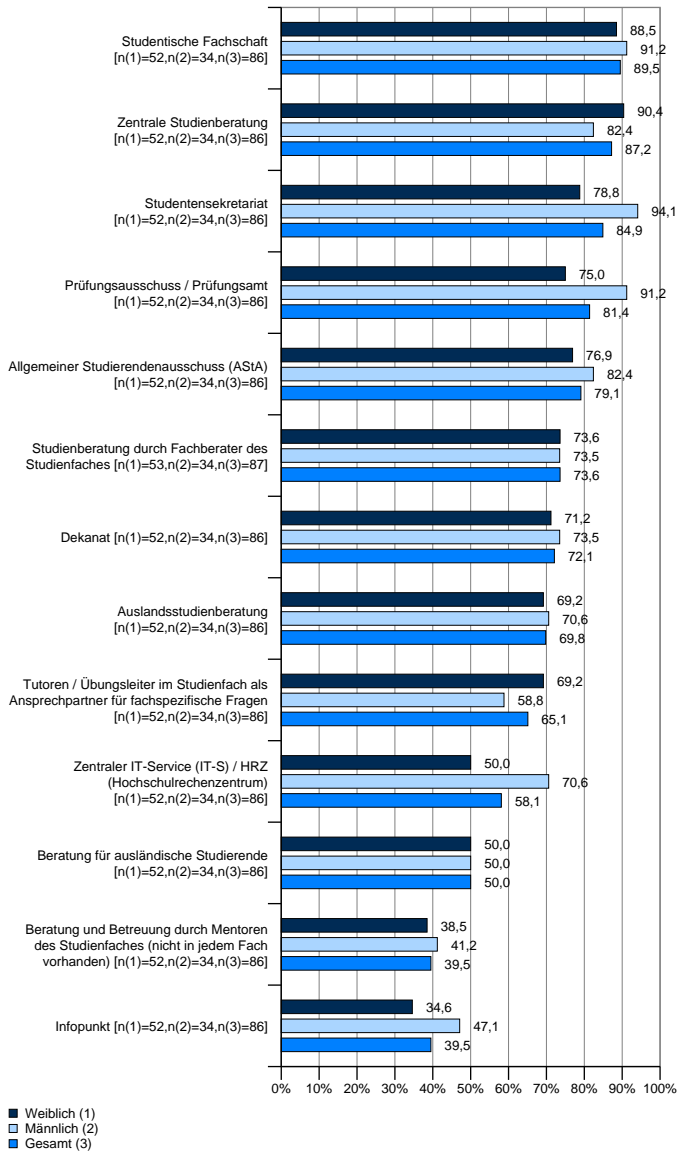
Abb. 2.2.9: Zugang zu Computerarbeitsplätzen



3 Beratung und Orientierung für Studienanfänger/-innen und Studienortwechsler/-innen

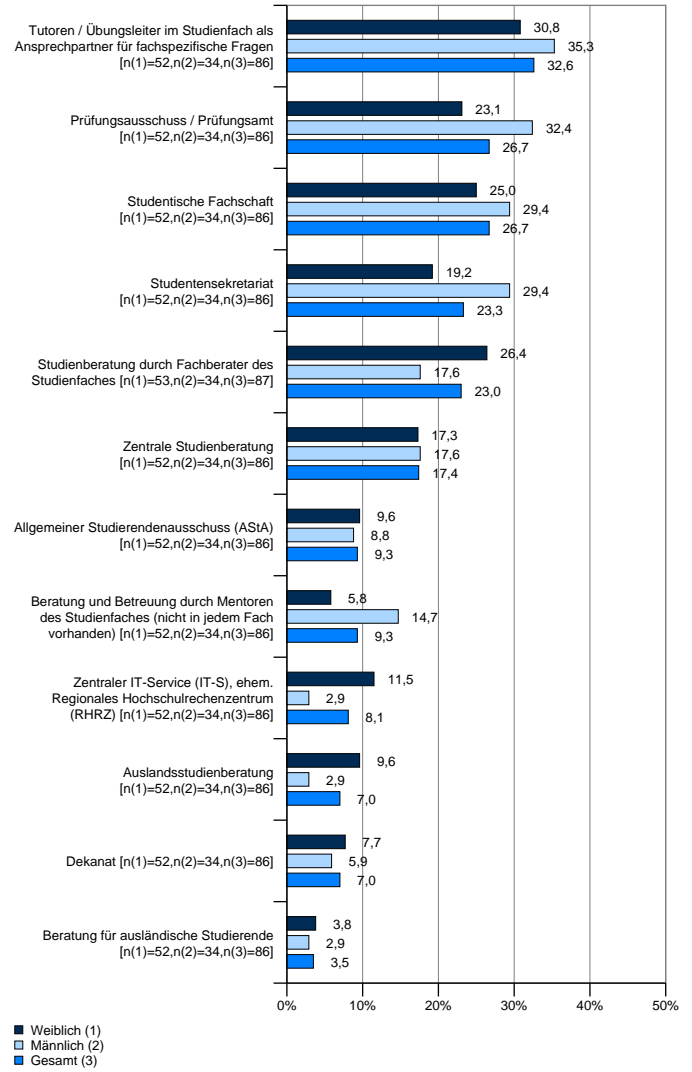
3.1 Bewertung der Beratung

Abb. 3.1.1: Bekanntheit der folgenden Beratungsstellen



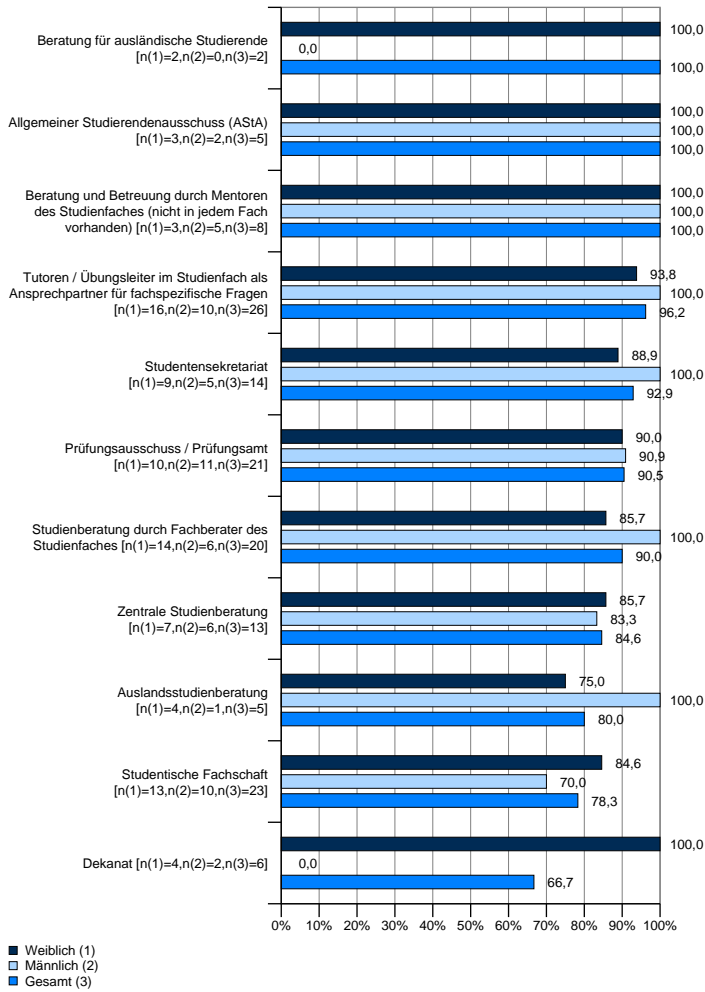
Es sind nur die "Ja"-Antworten abgebildet.

Abb. 3.1.2: Nutzung der Beratungsstellen



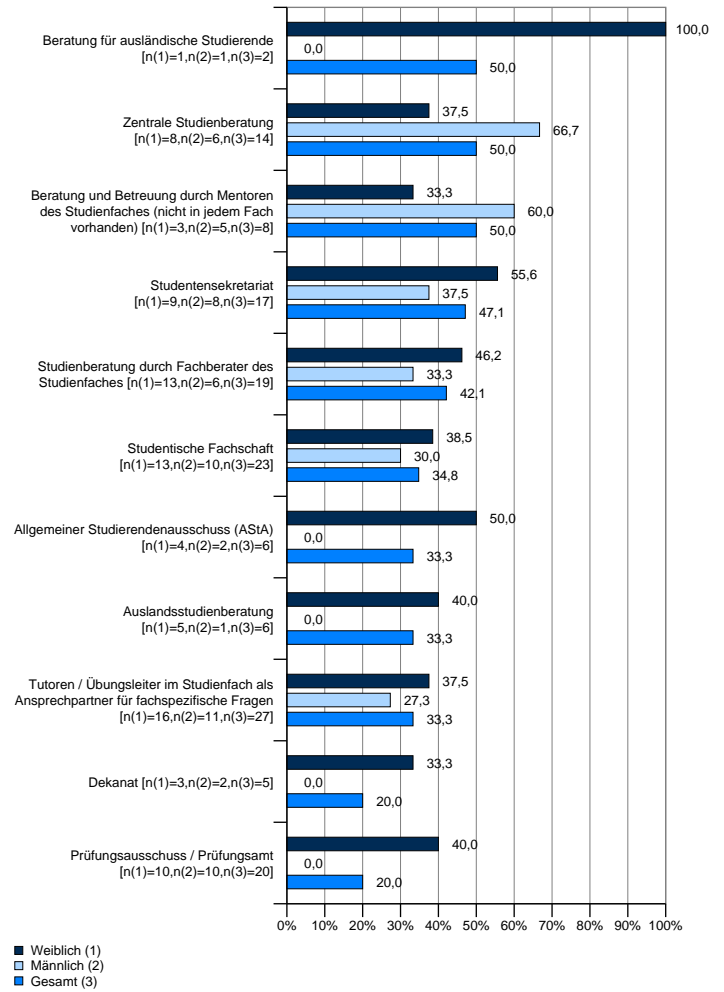
Abgebildet ist der Anteil der Befragten, der die jeweilige Beratungsstelle aufgesucht haben.

Abb. 3.1.3: Die Informationen dieser Beratungsstellen waren nützlich.



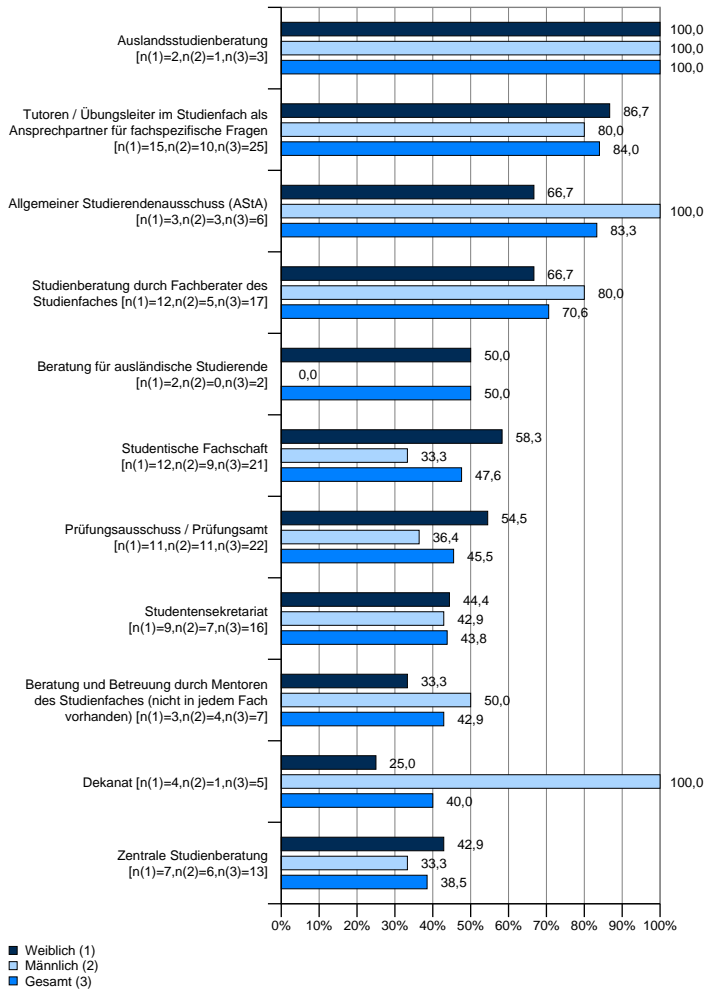
Es sind nur die "Ja"-Antworten abgebildet. Die Frage wurde nur Personen gestellt, die eine Beratungsstelle genutzt haben.

Abb. 3.1.4: Wurde in diesen Beratungsstellen an andere Beratungsstellen verwiesen?



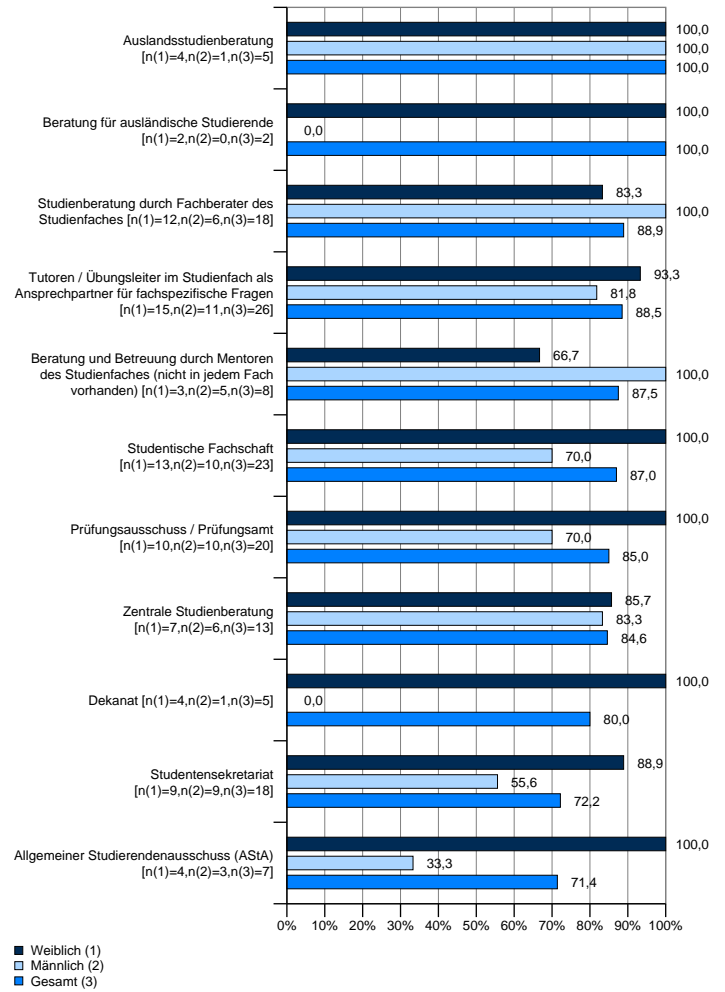
Es sind nur die "Ja"-Antworten abgebildet. Die Frage wurde nur Personen gestellt, die eine Beratungsstelle genutzt haben.

Abb. 3.1.5: Bewertung der zeitlichen Erreichbarkeit der Beratungsstellen



Die Bewertung erfolgte anhand einer sechsstufigen Notenskala. Abgebildet sind nur die zusammengefassten Bewertungen von "Gut" und "Sehr gut". Die Frage wurde nur Personen gestellt, die eine Beratungsstelle genutzt haben.

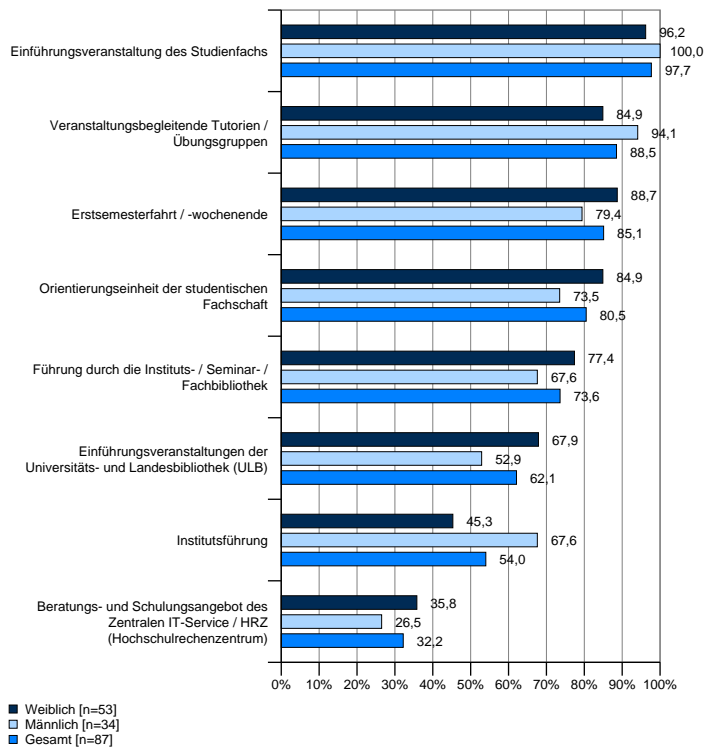
Abb. 3.1.6: Freundlichkeit der Beratungsstellen



Die Bewertung erfolgte anhand einer sechsstufigen Notenskala. Abgebildet sind nur die zusammengefassten Bewertungen von "Gut" und "Sehr gut". Die Frage wurde nur Personen gestellt, die eine Beratungsstelle genutzt haben.

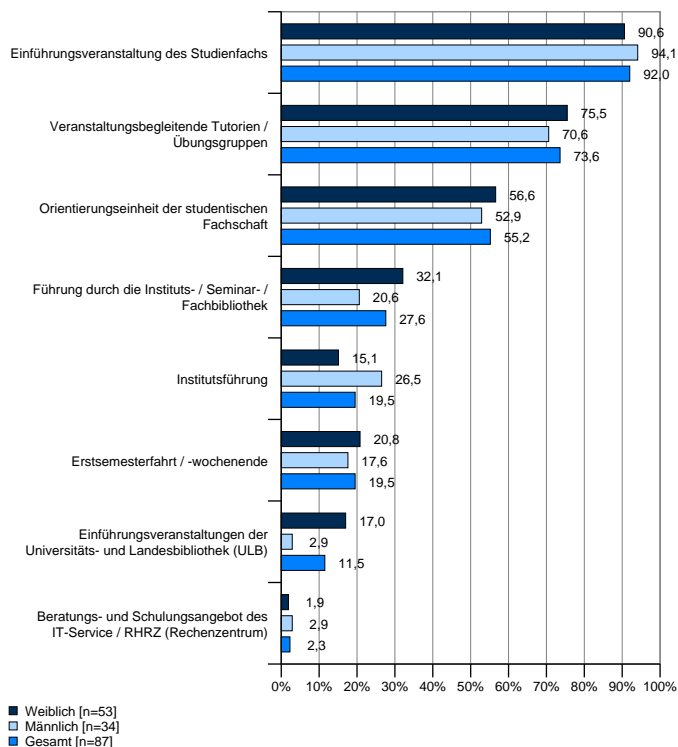
3.2 Bewertung der Orientierungshilfen

Abb. 3.2.1: Bekanntheit der folgenden Orientierungshilfen



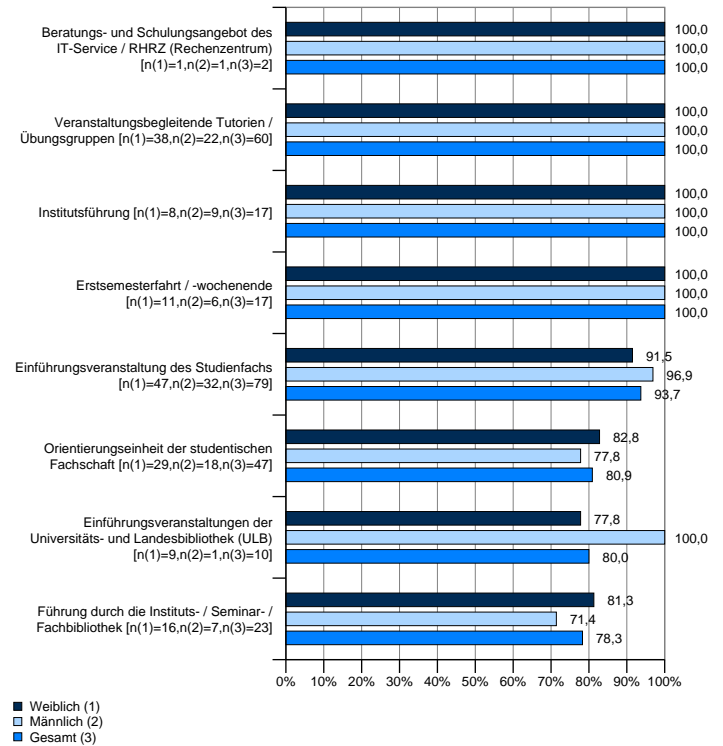
Es sind nur die "Ja"- Antworten abgebildet.

Abb. 3.2.2: Nutzung der Orientierungshilfen



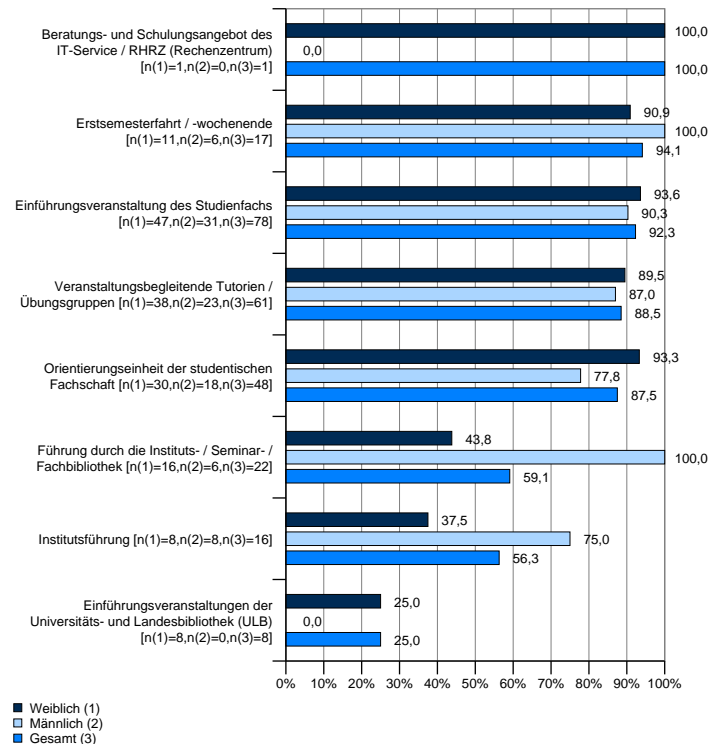
Abgebildet ist der Anteil der Befragten, der die jeweilige Orientierungshilfe genutzt hat.

Abb. 3.2.3: Die Veranstaltung war von Nutzen.



Es sind nur die "Ja"- Antworten abgebildet. Die Frage wurde nur Personen gestellt, die eine Orientierungshilfe genutzt haben.

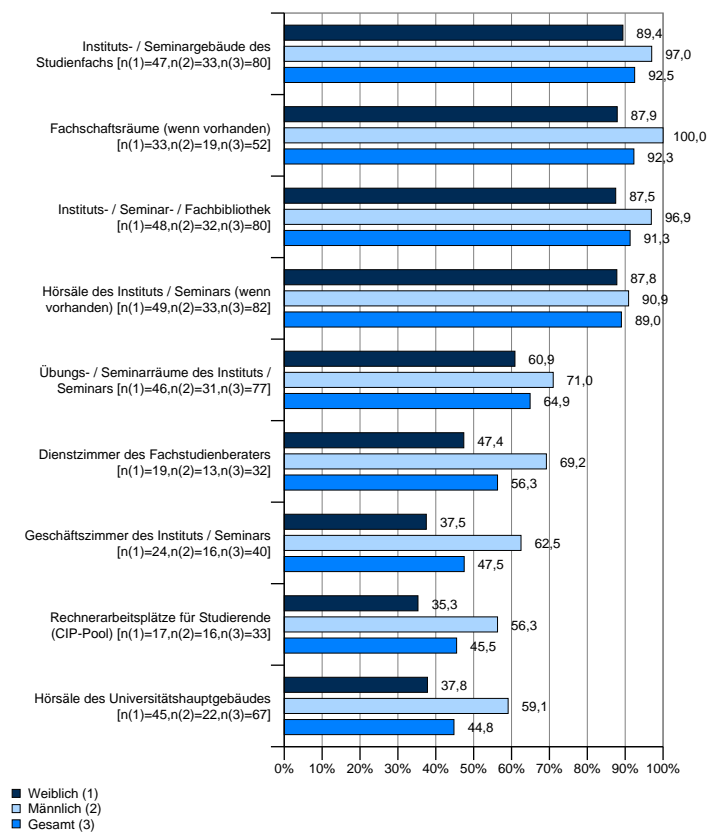
Abb. 3.2.4: Wurden die jeweiligen Veranstaltungen ausreichend durch Aushänge oder Bekanntmachungen angekündigt?



Es sind nur die "Ja"- Antworten abgebildet. Die Frage wurde nur Personen gestellt, die eine Orientierungshilfe genutzt haben.

3.3 Räumliche Orientierung innerhalb der Universität

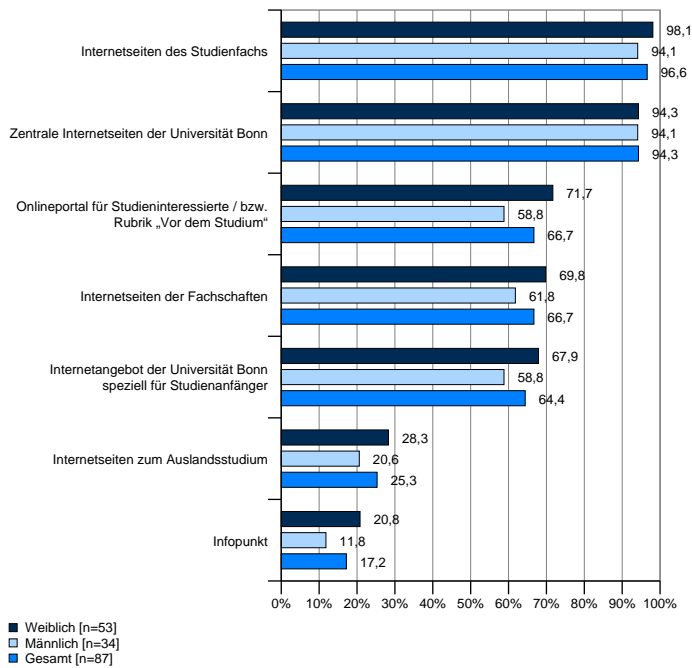
Abb. 3.3.1: Waren die folgenden Räume gut zu finden?



Es sind nur die "Ja"- Antworten abgebildet.

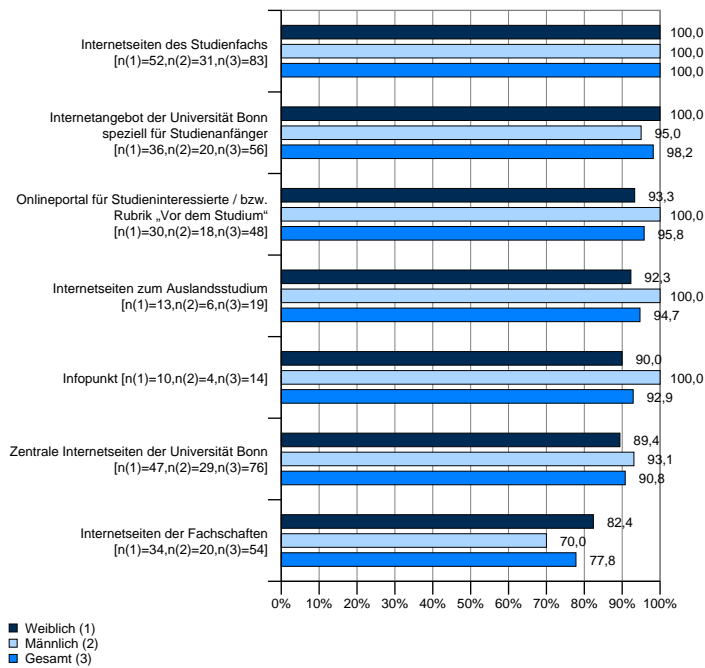
4 Internetangebote

Abb. 4.1.1: Nutzung der Internetangebote der Universität Bonn



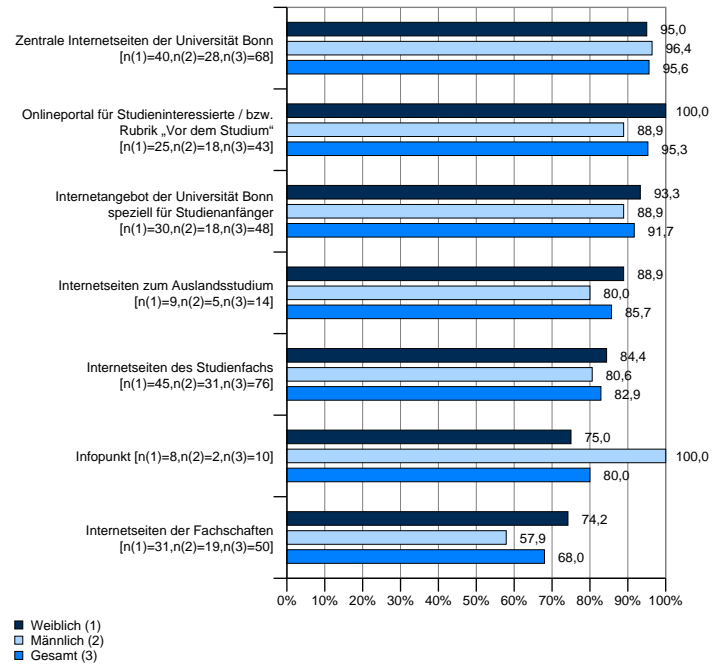
Es sind nur die "Ja"- Antworten abgebildet.

Abb. 4.1.2: Die Informationen der Internetangebote sind nützlich.



Es sind nur die "Ja"- Antworten abgebildet. Diese Frage wurde nur Personen gestellt, die das jeweilige Internetangebot der Universität Bonn nutzen.

Abb. 4.1.3: Die Informationen der Internetangebote sind aktuell.



Es sind nur die "Ja"- Antworten abgebildet. Diese Frage wurde nur Personen gestellt, die das jeweilige Internetangebot der Universität Bonn nutzen.

A Anhang

A-1 Befragungsteilnehmer und Studienverlauf

A-1.1.1: Geschlecht

Gesamt

	Anzahl	Prozent
Weiblich	53	59.6%
Männlich	34	38.2%
Keine Angabe	2	2.2%
Gesamt	89	100.0%

A-1.1.2: Alter

	Weiblich		Männlich		Gesamt	
	Anzahl	Prozent	Anzahl	Prozent	Anzahl	Prozent
<14	0	0.0%	0	0.0%	0	0.0%
14-17	3	5.7%	0	0.0%	3	3.4%
18-21	35	66.0%	20	58.8%	55	63.2%
22-25	8	15.1%	10	29.4%	18	20.7%
26-30	0	0.0%	1	2.9%	1	1.1%
31-35	0	0.0%	0	0.0%	0	0.0%
36-45	0	0.0%	0	0.0%	0	0.0%
>45	0	0.0%	0	0.0%	0	0.0%
Keine Angabe	7	13.2%	3	8.8%	10	11.5%
Gesamt	53	100.0%	34	100.0%	87	100.0%

A-1.1.3: Nationalität

	Weiblich		Männlich		Gesamt	
	Anzahl	Prozent	Anzahl	Prozent	Anzahl	Prozent
Deutsch	49	92.5%	33	97.1%	82	94.3%
Andere	4	7.5%	1	2.9%	5	5.7%
Gesamt	53	100.0%	34	100.0%	87	100.0%

A-1.1.4: Haben Sie in den letzten beiden Semestern das Fach/die Fächer oder die Universität gewechselt?

	Weiblich		Männlich		Gesamt	
	Anzahl	Prozent	Anzahl	Prozent	Anzahl	Prozent
Ja	8	15.1%	9	26.5%	17	19.5%
Nein	45	84.9%	25	73.5%	70	80.5%
Keine Angabe	0	0.0%	0	0.0%	0	0.0%
Gesamt	53	100.0%	34	100.0%	87	100.0%

A-1.1.5: Haben Sie bereits vor Ihrem jetzigen Studium einen Abschluss erworben?

	n %	Weiblich	Männlich	Gesamt
		n %	n %	n %
Ja, ich habe eine Berufsausbildung gemacht.		2 3.8%	2 5.9%	4 4.6%
Ja, ich habe ein Studium absolviert.		6 11.3%	9 26.5%	15 17.2%
Nein		45 84.9%	23 67.6%	68 78.2%
Gesamt		53 100.0%	34 100.0%	87 100.00%

A-1.1.6: Welches Fach haben Sie in den letzten beiden Semestern (überwiegend) studiert?

	Weiblich		Männlich		Gesamt	
	Anzahl	Prozent	Anzahl	Prozent	Anzahl	Prozent
Volkswirtschaftslehre	6	11.3%	6	17.6%	12	13.8%
Rechtswissenschaft	40	75.5%	18	52.9%	58	66.7%
Economics	3	5.7%	6	17.6%	9	10.3%
Deutsches Recht	2	3.8%	0	0.0%	2	2.3%
Law and Economics	2	3.8%	4	11.8%	6	6.9%
Gesamt	53	100.0%	34	100.0%	87	100.0%

A-1.1.7: Welchen Studienabschluss streben Sie in dem angegebenen Fach an?

	Weiblich		Männlich		Gesamt	
	Anzahl	Prozent	Anzahl	Prozent	Anzahl	Prozent
Staatsexamen (ohne Lehramt)	40	75.5%	18	52.9%	58	66.7%
Lehramtsstudium an Berufskollegs	0	0.0%	0	0.0%	0	0.0%
Lehramtsstudium an Gymnasien und Gesamtschulen	0	0.0%	0	0.0%	0	0.0%
Kirchliches Examen	0	0.0%	0	0.0%	0	0.0%
Magister Theologiae	0	0.0%	0	0.0%	0	0.0%
Bachelor of Arts	0	0.0%	0	0.0%	0	0.0%
Bachelor of Law	2	3.8%	4	11.8%	6	6.9%
Bachelor of Science	6	11.3%	6	17.6%	12	13.8%
BCGS	0	0.0%	0	0.0%	0	0.0%
Sprachprogramm	0	0.0%	0	0.0%	0	0.0%
Weiterbildender Masterstudiengang	0	0.0%	0	0.0%	0	0.0%
Master of Arts	0	0.0%	0	0.0%	0	0.0%
Master of Laws	2	3.8%	0	0.0%	2	2.3%
Master of Science	3	5.7%	6	17.6%	9	10.3%
Promotion	0	0.0%	0	0.0%	0	0.0%
Fehlende Angabe	0	0.0%	0	0.0%	0	0.0%
Gesamt	53	100.0%	34	100.0%	87	100.0%

A-1.1.8: Haben Sie in den letzten beiden Semestern ein Kind/Kinder erzogen?

	Weiblich		Männlich		Gesamt	
	Anzahl	Prozent	Anzahl	Prozent	Anzahl	Prozent
Ja	0	0.0%	0	0.0%	0	0.0%
Nein	53	100.0%	34	100.0%	87	100.0%
Keine Angabe	0	0.0%	0	0.0%	0	0.0%
Gesamt	53	100.0%	34	100.0%	87	100.0%

A-2 Universität und Studienfach

A-2.1.1: Gründe für das Studium an der Universität Bonn

		Trifft zu			Trifft eher zu			Trifft eher nicht zu			Trifft nicht zu			Keine Angabe			Gesamt		
		Weiblich	Männlich	Gesamt	Weiblich	Männlich	Gesamt	Weiblich	Männlich	Gesamt	Weiblich	Männlich	Gesamt	Weiblich	Männlich	Gesamt	Weiblich	Männlich	Gesamt
Stadt Bonn	n %	19 35.8%	7 20.6%	26 29.9%	11 20.8%	16 47.1%	27 31.0%	12 22.6%	7 20.6%	19 21.8%	11 20.8%	4 11.8%	15 17.2%	0 0.0%	0 0.0%	0 0.0%	53 60.9%	34 39.1%	87 100.0%
Nähe des Wohnortes zu Bonn	n %	16 30.2%	15 44.1%	31 35.6%	15 28.3%	3 8.8%	18 20.7%	8 15.1%	7 20.6%	15 17.2%	14 26.4%	9 26.5%	23 26.4%	0 0.0%	0 0.0%	0 0.0%	53 60.9%	34 39.1%	87 100.0%
Studienangebot und Studienschwerpunkt der Universität Bonn	n %	27 50.9%	13 38.2%	40 46.0%	14 26.4%	14 41.2%	28 32.2%	8 15.1%	4 11.8%	12 13.8%	4 7.5%	3 8.8%	7 8.0%	0 0.0%	0 0.0%	0 0.0%	53 60.9%	34 39.1%	87 100.0%
Ruf und Tradition der Universität Bonn	n %	33 62.3%	22 64.7%	55 63.2%	10 18.9%	9 26.5%	19 21.8%	5 9.4%	2 5.9%	7 8.0%	4 7.5%	1 2.9%	5 5.7%	1 1.9%	0 0.0%	1 1.1%	53 60.9%	34 39.1%	87 100.0%
Andere (Eltern, Freunde etc.) haben mir zu der Entscheidung geraten.	n %	9 17.0%	5 14.7%	14 16.1%	23 43.4%	14 41.2%	37 42.5%	10 18.9%	7 20.6%	17 19.5%	11 20.8%	8 23.5%	19 21.8%	0 0.0%	0 0.0%	0 0.0%	53 60.9%	34 39.1%	87 100.0%
Freunde / Freundinnen / Bekannte studier(t)en an der Universität Bonn.	n %	5 9.4%	7 20.6%	12 13.8%	5 9.4%	7 20.6%	12 13.8%	9 17.0%	8 23.5%	17 19.5%	33 62.3%	12 35.3%	45 51.7%	1 1.9%	0 0.0%	1 1.1%	53 60.9%	34 39.1%	87 100.0%
(Höhere) Zulassungsbeschränkungen an anderen Hochschulen	n %	9 17.0%	1 2.9%	10 11.5%	11 20.8%	4 11.8%	15 17.2%	4 7.5%	7 20.6%	11 12.6%	28 52.8%	22 64.7%	50 57.5%	1 1.9%	0 0.0%	1 1.1%	53 60.9%	34 39.1%	87 100.0%
Wegen der guten Möglichkeiten für Auslandsaufenthalte	n %	3 5.7%	1 2.9%	4 4.6%	11 20.8%	7 20.6%	18 20.7%	18 34.0%	11 32.4%	29 33.3%	20 37.7%	15 44.1%	35 40.2%	1 1.9%	0 0.0%	1 1.1%	53 60.9%	34 39.1%	87 100.0%
Die Universität Bonn war mir bereits vertraut.	n %	5 9.4%	5 14.7%	10 11.5%	10 18.9%	6 17.6%	16 18.4%	7 13.2%	9 26.5%	16 18.4%	30 56.6%	14 41.2%	44 50.6%	1 1.9%	0 0.0%	1 1.1%	53 60.9%	34 39.1%	87 100.0%
Wegen des Angebots eines Zertifikats für Internationale Kompetenz	n %	6 11.3%	2 5.9%	8 9.2%	8 15.1%	1 2.9%	9 10.3%	10 18.9%	8 23.5%	18 20.7%	28 52.8%	23 67.6%	51 58.6%	1 1.9%	0 0.0%	1 1.1%	53 60.9%	34 39.1%	87 100.0%

A-2.1.2: Gründe für die Wahl des Studienfaches

		Trifft zu			Trifft eher zu			Trifft eher nicht zu			Trifft nicht zu			Keine Angabe			Gesamt		
		Weiblich	Männlich	Gesamt	Weiblich	Männlich	Gesamt	Weiblich	Männlich	Gesamt	Weiblich	Männlich	Gesamt	Weiblich	Männlich	Gesamt	Weiblich	Männlich	Gesamt
Begabung / Neigung	n %	23 43.4%	15 44.1%	38 43.7%	22 41.5%	17 50.0%	39 44.8%	4 7.5%	2 5.9%	6 6.9%	4 7.5%	0 0.0%	4 4.6%	0 0.0%	0 0.0%	0 0.0%	53 60.9%	34 39.1%	87 100.0%
Kurze Studiendauer	n %	3 5.7%	0 0.0%	3 3.4%	2 3.8%	0 0.0%	2 2.3%	10 18.9%	5 14.7%	15 17.2%	38 71.7%	29 85.3%	67 77.0%	0 0.0%	0 0.0%	0 0.0%	53 60.9%	34 39.1%	87 100.0%
Persönliche Entfaltungsmöglichkeiten	n %	16 30.2%	11 32.4%	27 31.0%	22 41.5%	15 44.1%	37 42.5%	11 20.8%	4 11.8%	15 17.2%	4 7.5%	4 11.8%	8 9.2%	0 0.0%	0 0.0%	0 0.0%	53 60.9%	34 39.1%	87 100.0%
Gute Berufsaussichten / Aufstiegs- und Verdienstmöglichkeiten	n %	29 54.7%	21 61.8%	50 57.5%	19 35.8%	11 32.4%	30 34.5%	3 5.7%	1 2.9%	4 4.6%	2 3.8%	1 2.9%	3 3.4%	0 0.0%	0 0.0%	0 0.0%	53 60.9%	34 39.1%	87 100.0%
Hohes Ansehen des zu erlangenden Berufes	n %	24 45.3%	14 41.2%	38 43.7%	18 34.0%	10 29.4%	28 32.2%	5 9.4%	7 20.6%	12 13.8%	6 11.3%	3 8.8%	9 10.3%	0 0.0%	0 0.0%	0 0.0%	53 60.9%	34 39.1%	87 100.0%
Anregung / Rat von anderen (Eltern, Freunden etc.)	n %	9 17.0%	4 11.8%	13 14.9%	13 24.5%	8 23.5%	21 24.1%	18 34.0%	10 29.4%	28 32.2%	13 24.5%	12 35.3%	25 28.7%	0 0.0%	0 0.0%	0 0.0%	53 60.9%	34 39.1%	87 100.0%
Möglichkeit einer (späteren) selbstständigen Existenz	n %	21 39.6%	13 38.2%	34 39.1%	14 26.4%	9 26.5%	23 26.4%	8 15.1%	8 23.5%	16 18.4%	10 18.9%	4 11.8%	14 16.1%	0 0.0%	0 0.0%	0 0.0%	53 60.9%	34 39.1%	87 100.0%
Interesse an den Inhalten	n %	38 71.7%	29 85.3%	67 77.0%	13 24.5%	5 14.7%	18 20.7%	2 3.8%	0 0.0%	2 2.3%	0 0.0%	0 0.0%	0 0.0%	0 0.0%	0 0.0%	0 0.0%	53 60.9%	34 39.1%	87 100.0%

A-2.1.3: Wie sind Sie auf die Universität Bonn aufmerksam geworden?

		Nein			Ja			Gesamt		
		Weiblich	Männlich	Gesamt	Weiblich	Männlich	Gesamt	Weiblich	Männlich	Gesamt
Durch Familie, Freunde, Bekannte	n %	28 52.8%	16 47.1%	44 50.6%	25 47.2%	18 52.9%	43 49.4%	53 60.9%	34 39.1%	87 100.0%
Durch Lehrer oder Mitschüler	n %	42 79.2%	31 91.2%	73 83.9%	11 20.8%	3 8.8%	14 16.1%	53 60.9%	34 39.1%	87 100.0%
Durch Messeauftritte der Universität Bonn, und zwar	n %	52 98.1%	34 100.0%	86 98.9%	1 1.9%	0 0.0%	1 1.1%	53 60.9%	34 39.1%	87 100.0%
Durch Veranstaltungen der Universität Bonn (z.B. Bonner Hochschultage, Langer Abend der Studienberatung, Schnupper-Uni "Perspektive Math-Nat", Fördern, Fordern, Forschen etc.)	n %	48 90.6%	28 82.4%	76 87.4%	5 9.4%	6 17.6%	11 12.6%	53 60.9%	34 39.1%	87 100.0%
Durch Infomaterial (z.B. Flyer, Broschüren, Postkarten)	n %	45 84.9%	28 82.4%	73 83.9%	8 15.1%	6 17.6%	14 16.1%	53 60.9%	34 39.1%	87 100.0%
Durch das Internetangebot der Universität Bonn	n %	26 49.1%	15 44.1%	41 47.1%	27 50.9%	19 55.9%	46 52.9%	53 60.9%	34 39.1%	87 100.0%
Durch andere Webseiten, und zwar	n %	50 94.3%	31 91.2%	81 93.1%	3 5.7%	3 8.8%	6 6.9%	53 60.9%	34 39.1%	87 100.0%
Durch Printmedien wie Zeitungen	n %	53 100.0%	33 97.1%	86 98.9%	0 0.0%	1 2.9%	1 1.1%	53 60.9%	34 39.1%	87 100.0%
Sonstiges, und zwar	n %	51 96.2%	24 70.6%	75 86.2%	2 3.8%	10 29.4%	12 13.8%	53 60.9%	34 39.1%	87 100.0%

A-2.2.1: Wie bewerten Sie die folgenden Aspekte bzgl. der Einschreibung im Studentensekretariat der Universität Bonn?

		Sehr gut			Gut			Befriedigend			Ausreichend			Mangelhaft			Ungenügend			Kann ich nicht beurteilen / Keine Angabe			Gesamt		
		w	m	ges	w	m	ges	w	m	ges	w	m	ges	w	m	ges	w	m	ges	w	m	ges	w	m	ges
Öffnungszeiten des Studentensekretariats	n %	2 3.8%	3 8.8%	5 5.7%	9 17.0%	6 17.6%	15 17.2%	6 11.3%	6 17.6%	12 13.8%	7 13.2%	6 17.6%	13 14.9%	8 15.1%	4 11.8%	12 13.8%	2 3.8%	4 11.8%	6 6.9%	19 35.8%	5 14.7%	24 27.6%	53 60.9%	34 39.1%	87 100.0%
Telefonische Erreichbarkeit	n %	2 3.8%	2 5.9%	4 4.6%	4 7.5%	4 11.8%	8 9.2%	7 13.2%	4 11.8%	11 12.6%	5 9.4%	2 5.9%	7 8.0%	3 5.7%	0 0.0%	3 3.4%	4 7.5%	3 8.8%	7 8.0%	28 52.8%	19 55.9%	47 54.0%	53 60.9%	34 39.1%	87 100.0%
Freundlichkeit der Ansprechpartner	n %	12 22.6%	8 23.5%	20 23.0%	17 32.1%	10 29.4%	27 31.0%	8 15.1%	7 20.6%	15 17.2%	2 3.8%	2 5.9%	4 4.6%	3 5.7%	0 0.0%	3 3.4%	0 0.0%	2 5.9%	2 2.3%	11 20.8%	5 14.7%	16 18.4%	53 60.9%	34 39.1%	87 100.0%
Verständlichkeit des Einschreibungsantrags	n %	17 32.1%	8 23.5%	25 28.7%	13 24.5%	13 38.2%	26 29.9%	13 24.5%	5 14.7%	18 20.7%	2 3.8%	5 14.7%	7 8.0%	3 5.7%	1 2.9%	4 4.6%	0 0.0%	1 2.9%	1 1.1%	5 9.4%	1 2.9%	6 6.9%	53 60.9%	34 39.1%	87 100.0%
Wartezeiten während der Einschreibung	n %	20 37.7%	9 26.5%	29 33.3%	15 28.3%	13 38.2%	28 32.2%	7 13.2%	6 17.6%	13 14.9%	3 5.7%	3 8.8%	6 6.9%	0 0.0%	2 5.9%	2 2.3%	2 3.8%	0 0.0%	2 2.3%	6 11.3%	1 2.9%	7 8.0%	53 60.9%	34 39.1%	87 100.0%

A-2.2.2: Wie schätzen Sie das Angebot der Universität insgesamt ein, um Studienanfänger/-innen den Studieneinstieg zu erleichtern?

	Weiblich		Männlich		Gesamt	
	Anzahl	Prozent	Anzahl	Prozent	Anzahl	Prozent
Sehr gut	11	20.8%	2	5.9%	13	14.9%
Gut	21	39.6%	19	55.9%	40	46.0%
Befriedigend	16	30.2%	3	8.8%	19	21.8%
Ausreichend	1	1.9%	1	2.9%	2	2.3%
Mangelhaft	1	1.9%	3	8.8%	4	4.6%
Ungenügend	0	0.0%	0	0.0%	0	0.0%
Kann ich nicht beurteilen / Keine Angabe	3	5.7%	6	17.6%	9	10.3%
Gesamt	53	100.0%	34	100.0%	87	100.0%

A-2.2.3: Vermittlung der Ziele/Grundstrukturen des Studiengangs

	Weiblich		Männlich		Gesamt	
	Anzahl	Prozent	Anzahl	Prozent	Anzahl	Prozent
Sehr gut	12	22.6%	5	14.7%	17	19.5%
Gut	27	50.9%	21	61.8%	48	55.2%
Befriedigend	6	11.3%	5	14.7%	11	12.6%
Ausreichend	4	7.5%	2	5.9%	6	6.9%
Mangelhaft	0	0.0%	0	0.0%	0	0.0%
Ungenügend	1	1.9%	1	2.9%	2	2.3%
Kann ich nicht beurteilen / Keine Angabe	3	5.7%	0	0.0%	3	3.4%
Gesamt	53	100.0%	34	100.0%	87	100.0%

A-2.2.4: Übersicht über die Studieninhalte des Studiengangs

	Weiblich		Männlich		Gesamt	
	Anzahl	Prozent	Anzahl	Prozent	Anzahl	Prozent
Sehr gut	15	28.3%	5	14.7%	20	23.0%
Gut	17	32.1%	17	50.0%	34	39.1%
Befriedigend	11	20.8%	7	20.6%	18	20.7%
Ausreichend	5	9.4%	4	11.8%	9	10.3%
Mangelhaft	0	0.0%	0	0.0%	0	0.0%
Ungenügend	2	3.8%	1	2.9%	3	3.4%
Kann ich nicht beurteilen / Keine Angabe	3	5.7%	0	0.0%	3	3.4%
Gesamt	53	100.0%	34	100.0%	87	100.0%

A-2.2.5: Zeitliche Koordination des Lehrveranstaltungsangebotes

	Weiblich		Männlich		Gesamt	
	Anzahl	Prozent	Anzahl	Prozent	Anzahl	Prozent
Sehr gut	12	22.6%	7	20.6%	19	21.8%
Gut	20	37.7%	14	41.2%	34	39.1%
Befriedigend	13	24.5%	7	20.6%	20	23.0%
Ausreichend	4	7.5%	2	5.9%	6	6.9%
Mangelhaft	1	1.9%	2	5.9%	3	3.4%
Ungenügend	1	1.9%	1	2.9%	2	2.3%
Kann ich nicht beurteilen / Keine Angabe	2	3.8%	1	2.9%	3	3.4%
Gesamt	53	100.0%	34	100.0%	87	100.0%

A-2.2.6: Inhaltliche Abstimmung zwischen den Lehrveranstaltungen

	Weiblich		Männlich		Gesamt	
	Anzahl	Prozent	Anzahl	Prozent	Anzahl	Prozent
Sehr gut	11	20.8%	3	8.8%	14	16.1%
Gut	20	37.7%	15	44.1%	35	40.2%
Befriedigend	12	22.6%	10	29.4%	22	25.3%
Ausreichend	3	5.7%	2	5.9%	5	5.7%
Mangelhaft	3	5.7%	1	2.9%	4	4.6%
Ungenügend	1	1.9%	0	0.0%	1	1.1%
Kann ich nicht beurteilen / Keine Angabe	3	5.7%	3	8.8%	6	6.9%
Gesamt	53	100.0%	34	100.0%	87	100.0%

A-2.2.7: Kontakt zu Dozenten/-innen bzw. Lehrenden

	Weiblich		Männlich		Gesamt	
	Anzahl	Prozent	Anzahl	Prozent	Anzahl	Prozent
Sehr gut	10	18.9%	4	11.8%	14	16.1%
Gut	14	26.4%	17	50.0%	31	35.6%
Befriedigend	15	28.3%	7	20.6%	22	25.3%
Ausreichend	10	18.9%	1	2.9%	11	12.6%
Mangelhaft	1	1.9%	2	5.9%	3	3.4%
Ungenügend	2	3.8%	2	5.9%	4	4.6%
Kann ich nicht beurteilen / Keine Angabe	1	1.9%	1	2.9%	2	2.3%
Gesamt	53	100.0%	34	100.0%	87	100.0%

A-2.2.8: Kontakt zu Kommilitonen/-innen

	Weiblich		Männlich		Gesamt	
	Anzahl	Prozent	Anzahl	Prozent	Anzahl	Prozent
Sehr gut	12	22.6%	10	29.4%	22	25.3%
Gut	15	28.3%	11	32.4%	26	29.9%
Befriedigend	13	24.5%	9	26.5%	22	25.3%
Ausreichend	7	13.2%	2	5.9%	9	10.3%
Mangelhaft	2	3.8%	0	0.0%	2	2.3%
Ungenügend	2	3.8%	2	5.9%	4	4.6%
Kann ich nicht beurteilen / Keine Angabe	2	3.8%	0	0.0%	2	2.3%
Gesamt	53	100.0%	34	100.0%	87	100.0%

A-2.2.9: Zugang zu Computerarbeitsplätzen

	Weiblich		Männlich		Gesamt	
	Anzahl	Prozent	Anzahl	Prozent	Anzahl	Prozent
Sehr gut	2	3.8%	0	0.0%	2	2.3%
Gut	2	3.8%	3	8.8%	5	5.7%
Befriedigend	4	7.5%	11	32.4%	15	17.2%
Ausreichend	7	13.2%	2	5.9%	9	10.3%
Mangelhaft	7	13.2%	2	5.9%	9	10.3%
Ungenügend	4	7.5%	5	14.7%	9	10.3%
Kann ich nicht beurteilen / Keine Angabe	27	50.9%	11	32.4%	38	43.7%
Gesamt	53	100.0%	34	100.0%	87	100.0%

A-3 Beratung und Orientierung für Studienanfänger/-innen und Studienortwechsler/-innen

A-3.1.1: Bekanntheitsgrad der folgenden Beratungsstellen

		Unbekannt			Bekannt			Keine Angabe			Gesamt		
		Weiblich	Männlich	Gesamt	Weiblich	Männlich	Gesamt	Weiblich	Männlich	Gesamt	Weiblich	Männlich	Gesamt
Zentrale Studienberatung	n %	5 9.4%	6 17.6%	11 12.6%	47 88.7%	28 82.4%	75 86.2%	1 1.9%	0 0.0%	1 1.1%	53 60.9%	34 39.1%	87 100.0%
Studentensekretariat	n %	11 20.8%	2 5.9%	13 14.9%	41 77.4%	32 94.1%	73 83.9%	1 1.9%	0 0.0%	1 1.1%	53 60.9%	34 39.1%	87 100.0%
Allgemeiner Studierendenausschuss (ASiA)	n %	12 22.6%	6 17.6%	18 20.7%	40 75.5%	28 82.4%	68 78.2%	1 1.9%	0 0.0%	1 1.1%	53 60.9%	34 39.1%	87 100.0%
Zentraler IT-Service (IT-S) / HRZ (Hochschulrechenzentrum)	n %	26 49.1%	10 29.4%	36 41.4%	26 49.1%	24 70.6%	50 57.5%	1 1.9%	0 0.0%	1 1.1%	53 60.9%	34 39.1%	87 100.0%
Auslandsstudienberatung	n %	16 30.2%	10 29.4%	26 29.9%	36 67.9%	24 70.6%	60 69.0%	1 1.9%	0 0.0%	1 1.1%	53 60.9%	34 39.1%	87 100.0%
Beratung für ausländische Studierende	n %	26 49.1%	17 50.0%	43 49.4%	26 49.1%	17 50.0%	43 49.4%	1 1.9%	0 0.0%	1 1.1%	53 60.9%	34 39.1%	87 100.0%
Infopunkt	n %	34 64.2%	18 52.9%	52 59.8%	18 34.0%	16 47.1%	34 39.1%	1 1.9%	0 0.0%	1 1.1%	53 60.9%	34 39.1%	87 100.0%
Studienberatung durch Fachberater des Studienfaches	n %	14 26.4%	9 26.5%	23 26.4%	39 73.6%	25 73.5%	64 73.6%	0 0.0%	0 0.0%	0 0.0%	53 60.9%	34 39.1%	87 100.0%
Beratung und Betreuung durch Mentoren des Studienfaches (nicht in jedem Fach vorhanden)	n %	32 60.4%	20 58.8%	52 59.8%	20 37.7%	14 41.2%	34 39.1%	1 1.9%	0 0.0%	1 1.1%	53 60.9%	34 39.1%	87 100.0%
Tutoren / Übungsleiter im Studienfach als Ansprechpartner für fachspezifische Fragen	n %	16 30.2%	14 41.2%	30 34.5%	36 67.9%	20 58.8%	56 64.4%	1 1.9%	0 0.0%	1 1.1%	53 60.9%	34 39.1%	87 100.0%
Studentische Fachschaft	n %	6 11.3%	3 8.8%	9 10.3%	46 86.8%	31 91.2%	77 88.5%	1 1.9%	0 0.0%	1 1.1%	53 60.9%	34 39.1%	87 100.0%
Dekanat	n %	15 28.3%	9 26.5%	24 27.6%	37 69.8%	25 73.5%	62 71.3%	1 1.9%	0 0.0%	1 1.1%	53 60.9%	34 39.1%	87 100.0%
Prüfungsausschuss / Prüfungsamt	n %	13 24.5%	3 8.8%	16 18.4%	39 73.6%	31 91.2%	70 80.5%	1 1.9%	0 0.0%	1 1.1%	53 60.9%	34 39.1%	87 100.0%

A-3.1.2: Nutzung der Beratungsstellen

		Aufgesucht			Bekannt, aber nicht aufgesucht			Unbekannt			Keine Angabe			Gesamt		
		Weiblich	Männlich	Gesamt	Weiblich	Männlich	Gesamt	Weiblich	Männlich	Gesamt	Weiblich	Männlich	Gesamt	Weiblich	Männlich	Gesamt
Zentrale Studienberatung	n %	9 17.0%	6 17.6%	15 17.2%	38 71.7%	22 64.7%	60 69.0%	5 9.4%	6 17.6%	11 12.6%	1 1.9%	0 0.0%	1 1.1%	53 60.9%	34 39.1%	87 100.0%
Studentensekretariat	n %	10 18.9%	10 29.4%	20 23.0%	31 58.5%	22 64.7%	53 60.9%	11 20.8%	2 5.9%	13 14.9%	1 1.9%	0 0.0%	1 1.1%	53 60.9%	34 39.1%	87 100.0%
Allgemeiner Studierendenausschuss (ASiA)	n %	5 9.4%	3 8.8%	8 9.2%	35 66.0%	25 73.5%	60 69.0%	12 22.6%	6 17.6%	18 20.7%	1 1.9%	0 0.0%	1 1.1%	53 60.9%	34 39.1%	87 100.0%
Zentraler IT-Service (IT-S), ehem. Regionales Hochschulrechenzentrum (RHRZ)	n %	6 11.3%	1 2.9%	7 8.0%	20 37.7%	23 67.6%	43 49.4%	26 49.1%	10 29.4%	36 41.4%	1 1.9%	0 0.0%	1 1.1%	53 60.9%	34 39.1%	87 100.0%
Auslandsstudienberatung	n %	5 9.4%	1 2.9%	6 6.9%	31 58.5%	23 67.6%	54 62.1%	16 30.2%	10 29.4%	26 29.9%	1 1.9%	0 0.0%	1 1.1%	53 60.9%	34 39.1%	87 100.0%
Beratung für ausländische Studierende	n %	2 3.8%	1 2.9%	3 3.4%	24 45.3%	16 47.1%	40 46.0%	26 49.1%	17 50.0%	43 49.4%	1 1.9%	0 0.0%	1 1.1%	53 60.9%	34 39.1%	87 100.0%
Studienberatung durch Fachberater des Studienfaches	n %	14 26.4%	6 17.6%	20 23.0%	25 47.2%	19 55.9%	44 50.6%	14 26.4%	9 26.5%	23 26.4%	0 0.0%	0 0.0%	0 0.0%	53 60.9%	34 39.1%	87 100.0%
Beratung und Betreuung durch Mentoren des Studienfaches (nicht in jedem Fach vorhanden)	n %	3 5.7%	5 14.7%	8 9.2%	17 32.1%	9 26.5%	26 29.9%	32 60.4%	20 58.8%	52 59.8%	1 1.9%	0 0.0%	1 1.1%	53 60.9%	34 39.1%	87 100.0%
Tutoren / Übungsleiter im Studienfach als Ansprechpartner für fachspezifische Fragen	n %	16 30.2%	12 35.3%	28 32.2%	20 37.7%	8 23.5%	28 32.2%	16 30.2%	14 41.2%	30 34.5%	1 1.9%	0 0.0%	1 1.1%	53 60.9%	34 39.1%	87 100.0%
Studentische Fachschaft	n %	13 24.5%	10 29.4%	23 26.4%	33 62.3%	21 61.8%	54 62.1%	6 11.3%	3 8.8%	9 10.3%	1 1.9%	0 0.0%	1 1.1%	53 60.9%	34 39.1%	87 100.0%
Dekanat	n %	4 7.5%	2 5.9%	6 6.9%	33 62.3%	23 67.6%	56 64.4%	15 28.3%	9 26.5%	24 27.6%	1 1.9%	0 0.0%	1 1.1%	53 60.9%	34 39.1%	87 100.0%
Prüfungsausschuss / Prüfungsamt	n %	12 22.6%	11 32.4%	23 26.4%	27 50.9%	20 58.8%	47 54.0%	13 24.5%	3 8.8%	16 18.4%	1 1.9%	0 0.0%	1 1.1%	53 60.9%	34 39.1%	87 100.0%

A-3.1.3: Die Informationen dieser Beratungsstellen waren nützlich.

		Ja			Nein			Kann ich nicht beurteilen / Keine Angabe			Gesamt		
		Weiblich	Männlich	Gesamt	Weiblich	Männlich	Gesamt	Weiblich	Männlich	Gesamt	Weiblich	Männlich	Gesamt
Zentrale Studienberatung	n %	6 66.7%	5 83.3%	11 73.3%	1 11.1%	1 16.7%	2 13.3%	2 22.2%	0 0.0%	2 13.3%	9 60.0%	6 40.0%	15 100.0%
Studentensekretariat	n %	8 80.0%	5 50.0%	13 65.0%	1 10.0%	0 0.0%	1 5.0%	1 10.0%	5 50.0%	6 30.0%	10 50.0%	10 50.0%	20 100.0%
Allgemeiner Studierendenausschuss (AStA)	n %	3 60.0%	2 66.7%	5 62.5%	0 0.0%	0 0.0%	0 0.0%	2 40.0%	1 33.3%	3 37.5%	5 62.5%	3 37.5%	8 100.0%
Auslandsstudienberatung	n %	3 60.0%	1 100.0%	4 66.7%	1 20.0%	0 0.0%	1 16.7%	1 20.0%	0 0.0%	1 16.7%	5 83.3%	1 16.7%	6 100.0%
Beratung für ausländische Studierende	n %	2 100.0%	0 0.0%	2 66.7%	0 0.0%	0 0.0%	0 0.0%	0 0.0%	1 100.0%	1 33.3%	2 66.7%	1 33.3%	3 100.0%
Studienberatung durch Fachberater des Studienfaches	n %	12 85.7%	6 100.0%	18 90.0%	2 14.3%	0 0.0%	2 10.0%	0 0.0%	0 0.0%	0 0.0%	14 70.0%	6 30.0%	20 100.0%
Beratung und Betreuung durch Mentoren des Studienfaches (nicht in jedem Fach vorhanden)	n %	3 100.0%	5 100.0%	8 100.0%	0 0.0%	0 0.0%	0 0.0%	0 0.0%	0 0.0%	0 0.0%	3 37.5%	5 62.5%	8 100.0%
Tutoren / Übungsleiter im Studienfach als Ansprechpartner für fachspezifische Fragen	n %	15 93.8%	10 83.3%	25 89.3%	1 6.3%	0 0.0%	1 3.6%	0 0.0%	2 16.7%	2 7.1%	16 57.1%	12 42.9%	28 100.0%
Studentische Fachschaft	n %	11 84.6%	7 70.0%	18 78.3%	2 15.4%	3 30.0%	5 21.7%	0 0.0%	0 0.0%	0 0.0%	13 56.5%	10 43.5%	23 100.0%
Dekanat	n %	4 100.0%	0 0.0%	4 66.7%	0 0.0%	2 100.0%	2 33.3%	0 0.0%	0 0.0%	0 0.0%	4 66.7%	2 33.3%	6 100.0%
Prüfungsausschuss / Prüfungsamt	n %	9 75.0%	10 90.9%	19 82.6%	1 8.3%	1 9.1%	2 8.7%	2 16.7%	0 0.0%	2 8.7%	12 52.2%	11 47.8%	23 100.0%

A-3.1.4: Wurde in diesen Beratungsstellen an andere Beratungsstellen verwiesen?

		Ja			Nein			Kann ich nicht beurteilen / Keine Angabe			Gesamt		
		Weiblich	Männlich	Gesamt	Weiblich	Männlich	Gesamt	Weiblich	Männlich	Gesamt	Weiblich	Männlich	Gesamt
Zentrale Studienberatung	n %	3 33.3%	4 66.7%	7 46.7%	5 55.6%	2 33.3%	7 46.7%	1 11.1%	0 0.0%	1 6.7%	9 60.0%	6 40.0%	15 100.0%
Studentensekretariat	n %	5 50.0%	3 30.0%	8 40.0%	4 40.0%	5 50.0%	9 45.0%	1 10.0%	2 20.0%	3 15.0%	10 50.0%	10 50.0%	20 100.0%
Allgemeiner Studierendenausschuss (AStA)	n %	2 40.0%	0 0.0%	2 25.0%	2 40.0%	2 66.7%	4 50.0%	1 20.0%	1 33.3%	2 25.0%	5 62.5%	3 37.5%	8 100.0%
Auslandsstudienberatung	n %	2 40.0%	0 0.0%	2 33.3%	3 60.0%	1 100.0%	4 66.7%	0 0.0%	0 0.0%	0 0.0%	5 83.3%	1 16.7%	6 100.0%
Beratung für ausländische Studierende	n %	1 50.0%	0 0.0%	1 33.3%	0 0.0%	1 100.0%	1 33.3%	1 50.0%	0 0.0%	1 33.3%	2 66.7%	1 33.3%	3 100.0%
Studienberatung durch Fachberater des Studienfaches	n %	6 42.9%	2 33.3%	8 40.0%	7 50.0%	4 66.7%	11 55.0%	1 7.1%	0 0.0%	1 5.0%	14 70.0%	6 30.0%	20 100.0%
Beratung und Betreuung durch Mentoren des Studienfaches (nicht in jedem Fach vorhanden)	n %	1 33.3%	3 60.0%	4 50.0%	2 66.7%	2 40.0%	4 50.0%	0 0.0%	0 0.0%	0 0.0%	3 37.5%	5 62.5%	8 100.0%
Tutoren / Übungsleiter im Studienfach als Ansprechpartner für fachspezifische Fragen	n %	6 37.5%	3 25.0%	9 32.1%	10 62.5%	8 66.7%	18 64.3%	0 0.0%	1 8.3%	1 3.6%	16 57.1%	12 42.9%	28 100.0%
Studentische Fachschaft	n %	5 38.5%	3 30.0%	8 34.8%	8 61.5%	7 70.0%	15 65.2%	0 0.0%	0 0.0%	0 0.0%	13 56.5%	10 43.5%	23 100.0%
Dekanat	n %	1 25.0%	0 0.0%	1 16.7%	2 50.0%	2 100.0%	4 66.7%	1 25.0%	0 0.0%	1 16.7%	4 66.7%	2 33.3%	6 100.0%
Prüfungsausschuss / Prüfungsamt	n %	4 33.3%	0 0.0%	4 17.4%	6 50.0%	10 90.9%	16 69.6%	2 16.7%	1 9.1%	3 13.0%	12 52.2%	11 47.8%	23 100.0%

A-3.1.5: Bewertung der zeitlichen Erreichbarkeit der Beratungsstellen

	n %	Sehr gut			Gut			Befriedigend			Ausreichend			Mangelhaft			Ungenügend			Kann ich nicht beurteilen / Keine Angabe			Gesamt		
		w	m	ges	w	m	ges	w	m	ges	w	m	ges	w	m	ges	w	m	ges	w	m	ges	w	m	ges
Zentrale Studienberatung	n %	2 22.2%	1 16.7%	3 20.0%	1 11.1%	1 16.7%	2 13.3%	3 33.3%	3 50.0%	6 40.0%	0 0.0%	1 16.7%	1 6.7%	0 0.0%	0 0.0%	0 0.0%	1 11.1%	0 0.0%	1 6.7%	2 22.2%	0 0.0%	2 13.3%	9 60.0%	6 40.0%	15 100.0%
Studentensekretariat	n %	2 20.0%	1 10.0%	3 15.0%	2 20.0%	2 20.0%	4 20.0%	2 20.0%	2 20.0%	4 20.0%	3 30.0%	2 20.0%	5 25.0%	0 0.0%	0 0.0%	0 0.0%	0 0.0%	0 0.0%	0 0.0%	1 10.0%	3 30.0%	4 20.0%	10 50.0%	10 50.0%	20 100.0%
Allgemeiner Studierendenausschuss (AStA)	n %	2 40.0%	0 0.0%	2 25.0%	0 0.0%	3 100.0%	3 37.5%	1 20.0%	0 0.0%	1 12.5%	0 0.0%	0 0.0%	0 0.0%	0 0.0%	0 0.0%	0 0.0%	0 0.0%	0 0.0%	0 0.0%	2 40.0%	0 0.0%	2 25.0%	5 62.5%	3 37.5%	8 100.0%
Auslandsstudienberatung	n %	1 20.0%	0 0.0%	1 16.7%	1 20.0%	1 100.0%	2 33.3%	0 0.0%	0 0.0%	0 0.0%	0 0.0%	0 0.0%	0 0.0%	0 0.0%	0 0.0%	0 0.0%	0 0.0%	0 0.0%	0 0.0%	3 60.0%	0 0.0%	3 50.0%	5 83.3%	1 16.7%	6 100.0%
Beratung für ausländische Studierende	n %	1 50.0%	0 0.0%	1 33.3%	0 0.0%	0 0.0%	0 0.0%	1 50.0%	0 0.0%	1 33.3%	0 0.0%	0 0.0%	0 0.0%	0 0.0%	0 0.0%	0 0.0%	0 0.0%	0 0.0%	0 0.0%	0 0.0%	1 100.0%	1 33.3%	2 66.7%	1 33.3%	3 100.0%
Studienberatung durch Fachberater des Studienfaches	n %	2 14.3%	2 33.3%	4 20.0%	6 42.9%	2 33.3%	8 40.0%	3 21.4%	1 16.7%	4 20.0%	1 7.1%	0 0.0%	1 5.0%	0 0.0%	0 0.0%	0 0.0%	0 0.0%	0 0.0%	0 0.0%	2 14.3%	1 16.7%	3 15.0%	14 70.0%	6 30.0%	20 100.0%
Beratung und Betreuung durch Mentoren des Studienfaches (nicht in jedem Fach vorhanden)	n %	1 33.3%	0 0.0%	1 12.5%	0 0.0%	2 40.0%	2 25.0%	1 33.3%	1 20.0%	2 25.0%	0 0.0%	1 20.0%	1 12.5%	1 33.3%	0 0.0%	1 12.5%	0 0.0%	0 0.0%	0 0.0%	0 0.0%	1 20.0%	1 12.5%	3 37.5%	5 62.5%	8 100.0%
Tutoren / Übungsleiter im Studienfach als Ansprechpartner für fachspezifische Fragen	n %	10 62.5%	5 41.7%	15 53.6%	3 18.8%	3 25.0%	6 21.4%	1 6.3%	1 8.3%	2 7.1%	1 6.3%	1 8.3%	2 7.1%	0 0.0%	0 0.0%	0 0.0%	0 0.0%	0 0.0%	0 0.0%	1 6.3%	2 16.7%	3 10.7%	16 57.1%	12 42.9%	28 100.0%
Studentische Fachschaft	n %	4 30.8%	0 0.0%	4 17.4%	3 23.1%	3 30.0%	6 26.1%	4 30.8%	5 50.0%	9 39.1%	0 0.0%	0 0.0%	0 0.0%	1 7.7%	1 10.0%	2 8.7%	0 0.0%	0 0.0%	0 0.0%	1 7.7%	1 10.0%	2 8.7%	13 56.5%	10 43.5%	23 100.0%
Dekanat	n %	1 25.0%	0 0.0%	1 16.7%	0 0.0%	1 50.0%	1 16.7%	2 50.0%	0 0.0%	2 33.3%	1 25.0%	0 0.0%	1 16.7%	0 0.0%	0 0.0%	0 0.0%	0 0.0%	0 0.0%	0 0.0%	0 0.0%	1 50.0%	1 16.7%	4 66.7%	2 33.3%	6 100.0%
Prüfungsausschuss / Prüfungsamt	n %	2 16.7%	1 9.1%	3 13.0%	4 33.3%	3 27.3%	7 30.4%	4 33.3%	4 36.4%	8 34.8%	1 8.3%	3 27.3%	4 17.4%	0 0.0%	0 0.0%	0 0.0%	0 0.0%	0 0.0%	0 0.0%	1 8.3%	0 0.0%	1 4.3%	12 52.2%	11 47.8%	23 100.0%

A-3.1.6: Bewertung der Freundlichkeit in den Beratungsstellen

	n %	Sehr gut			Gut			Befriedigend			Ausreichend			Mangelhaft			Ungenügend			Kann ich nicht beurteilen / Keine Angabe			Gesamt		
		w	m	ges	w	m	ges	w	m	ges	w	m	ges	w	m	ges	w	m	ges	w	m	ges	w	m	ges
Zentrale Studienberatung	n %	4 44.4%	3 50.0%	7 46.7%	2 22.2%	2 33.3%	4 26.7%	0 0.0%	1 16.7%	1 6.7%	1 11.1%	0 0.0%	1 6.7%	0 0.0%	0 0.0%	0 0.0%	0 0.0%	0 0.0%	0 0.0%	2 22.2%	0 0.0%	2 13.3%	9 60.0%	6 40.0%	15 100.0%
Studentensekretariat	n %	3 30.0%	3 30.0%	6 30.0%	5 50.0%	2 20.0%	7 35.0%	0 0.0%	3 30.0%	3 15.0%	1 10.0%	1 10.0%	2 10.0%	0 0.0%	0 0.0%	0 0.0%	0 0.0%	0 0.0%	0 0.0%	1 10.0%	1 10.0%	2 10.0%	10 50.0%	10 50.0%	20 100.0%
Allgemeiner Studierendenausschuss (AStA)	n %	3 60.0%	1 33.3%	4 50.0%	1 20.0%	0 0.0%	1 12.5%	0 0.0%	1 33.3%	1 12.5%	0 0.0%	1 33.3%	1 12.5%	0 0.0%	0 0.0%	0 0.0%	0 0.0%	0 0.0%	0 0.0%	1 20.0%	0 0.0%	1 12.5%	5 62.5%	3 37.5%	8 100.0%
Auslandsstudienberatung	n %	2 40.0%	0 0.0%	2 33.3%	2 40.0%	1 100.0%	3 50.0%	0 0.0%	0 0.0%	0 0.0%	0 0.0%	0 0.0%	0 0.0%	0 0.0%	0 0.0%	0 0.0%	0 0.0%	0 0.0%	0 0.0%	1 20.0%	0 0.0%	1 16.7%	5 83.3%	1 16.7%	6 100.0%
Beratung für ausländische Studierende	n %	2 100.0%	0 0.0%	2 66.7%	0 0.0%	0 0.0%	0 0.0%	0 0.0%	0 0.0%	0 0.0%	0 0.0%	0 0.0%	0 0.0%	0 0.0%	0 0.0%	0 0.0%	0 0.0%	0 0.0%	0 0.0%	0 0.0%	1 100.0%	1 33.3%	2 66.7%	1 33.3%	3 100.0%
Studienberatung durch Fachberater des Studienfaches	n %	6 42.9%	5 83.3%	11 55.0%	4 28.6%	1 16.7%	5 25.0%	0 0.0%	0 0.0%	0 0.0%	1 7.1%	0 0.0%	1 5.0%	0 0.0%	0 0.0%	0 0.0%	1 7.1%	0 0.0%	1 5.0%	2 14.3%	0 0.0%	2 10.0%	14 70.0%	6 30.0%	20 100.0%
Beratung und Betreuung durch Mentoren des Studienfaches (nicht in jedem Fach vorhanden)	n %	1 33.3%	3 60.0%	4 50.0%	1 33.3%	2 40.0%	3 37.5%	1 33.3%	0 0.0%	1 12.5%	0 0.0%	0 0.0%	0 0.0%	0 0.0%	0 0.0%	0 0.0%	0 0.0%	0 0.0%	0 0.0%	0 0.0%	0 0.0%	0 0.0%	3 37.5%	5 62.5%	8 100.0%
Tutoren / Übungsleiter im Studienfach als Ansprechpartner für fachspezifische Fragen	n %	10 62.5%	6 50.0%	16 57.1%	4 25.0%	3 25.0%	7 25.0%	1 6.3%	2 16.7%	3 10.7%	0 0.0%	0 0.0%	0 0.0%	0 0.0%	0 0.0%	0 0.0%	0 0.0%	0 0.0%	0 0.0%	1 6.3%	1 8.3%	2 7.1%	16 57.1%	12 42.9%	28 100.0%
Studentische Fachschaft	n %	6 46.2%	3 30.0%	9 39.1%	7 53.8%	4 40.0%	11 47.8%	0 0.0%	1 10.0%	1 4.3%	0 0.0%	1 10.0%	1 4.3%	0 0.0%	1 10.0%	1 4.3%	0 0.0%	0 0.0%	0 0.0%	0 0.0%	0 0.0%	0 0.0%	13 56.5%	10 43.5%	23 100.0%
Dekanat	n %	2 50.0%	0 0.0%	2 33.3%	2 50.0%	0 0.0%	2 33.3%	0 0.0%	1 50.0%	1 16.7%	0 0.0%	0 0.0%	0 0.0%	0 0.0%	0 0.0%	0 0.0%	0 0.0%	0 0.0%	0 0.0%	0 0.0%	1 50.0%	1 16.7%	4 66.7%	2 33.3%	6 100.0%
Prüfungsausschuss / Prüfungsamt	n %	5 41.7%	3 27.3%	8 34.8%	5 41.7%	4 36.4%	9 39.1%	0 0.0%	1 9.1%	1 4.3%	0 0.0%	0 0.0%	0 0.0%	0 0.0%	0 0.0%	0 0.0%	0 0.0%	2 18.2%	2 8.7%	2 16.7%	1 9.1%	3 13.0%	12 52.2%	11 47.8%	23 100.0%

A-3.2.1: Bekanntheit der folgenden Orientierungshilfen

		Unbekannt			Bekannt			Keine Angabe			Gesamt		
		Weiblich	Männlich	Gesamt	Weiblich	Männlich	Gesamt	Weiblich	Männlich	Gesamt	Weiblich	Männlich	Gesamt
Einführungsveranstaltung des Studienfachs	n %	2 3.8%	0 0.0%	2 2.3%	51 96.2%	34 100.0%	85 97.7%	0 0.0%	0 0.0%	0 0.0%	53 60.9%	34 39.1%	87 100.0%
Veranstaltungsbegleitende Tutorien / Übungsgruppen	n %	8 15.1%	2 5.9%	10 11.5%	45 84.9%	32 94.1%	77 88.5%	0 0.0%	0 0.0%	0 0.0%	53 60.9%	34 39.1%	87 100.0%
Orientierungseinheit der studentischen Fachschaft	n %	8 15.1%	9 26.5%	17 19.5%	45 84.9%	25 73.5%	70 80.5%	0 0.0%	0 0.0%	0 0.0%	53 60.9%	34 39.1%	87 100.0%
Erstsemesterfahrt / -wochenende	n %	6 11.3%	7 20.6%	13 14.9%	47 88.7%	27 79.4%	74 85.1%	0 0.0%	0 0.0%	0 0.0%	53 60.9%	34 39.1%	87 100.0%
Institutsführung	n %	29 54.7%	11 32.4%	40 46.0%	24 45.3%	23 67.6%	47 54.0%	0 0.0%	0 0.0%	0 0.0%	53 60.9%	34 39.1%	87 100.0%
Führung durch die Instituts- / Seminar- / Fachbibliothek	n %	12 22.6%	11 32.4%	23 26.4%	41 77.4%	23 67.6%	64 73.6%	0 0.0%	0 0.0%	0 0.0%	53 60.9%	34 39.1%	87 100.0%
Einführungsveranstaltungen der Universitäts- und Landesbibliothek (ULB)	n %	17 32.1%	16 47.1%	33 37.9%	36 67.9%	18 52.9%	54 62.1%	0 0.0%	0 0.0%	0 0.0%	53 60.9%	34 39.1%	87 100.0%
Beratungs- und Schulungsangebot des Zentralen IT-Service / HRZ (Hochschulrechenzentrum)	n %	34 64.2%	25 73.5%	59 67.8%	19 35.8%	9 26.5%	28 32.2%	0 0.0%	0 0.0%	0 0.0%	53 60.9%	34 39.1%	87 100.0%

A-3.2.2: Nutzung der Orientierungshilfen

		Genutzt			Bekannt, aber nicht genutzt			Unbekannt			Keine Angabe			Gesamt		
		Weiblich	Männlich	Gesamt	Weiblich	Männlich	Gesamt	Weiblich	Männlich	Gesamt	Weiblich	Männlich	Gesamt	Weiblich	Männlich	Gesamt
Einführungsveranstaltung des Studienfachs	n %	48 90.6%	32 94.1%	80 92.0%	3 5.7%	2 5.9%	5 5.7%	2 3.8%	0 0.0%	2 2.3%	0 0.0%	0 0.0%	0 0.0%	53 60.9%	34 39.1%	87 100.0%
Veranstaltungsbegleitende Tutorien / Übungsgruppen	n %	40 75.5%	24 70.6%	64 73.6%	5 9.4%	8 23.5%	13 14.9%	8 15.1%	2 5.9%	10 11.5%	0 0.0%	0 0.0%	0 0.0%	53 60.9%	34 39.1%	87 100.0%
Orientierungseinheit der studentischen Fachschaft	n %	30 56.6%	18 52.9%	48 55.2%	15 28.3%	7 20.6%	22 25.3%	8 15.1%	9 26.5%	17 19.5%	0 0.0%	0 0.0%	0 0.0%	53 60.9%	34 39.1%	87 100.0%
Erstsemesterfahrt / -wochenende	n %	11 20.8%	6 17.6%	17 19.5%	36 67.9%	21 61.8%	57 65.5%	6 11.3%	7 20.6%	13 14.9%	0 0.0%	0 0.0%	0 0.0%	53 60.9%	34 39.1%	87 100.0%
Institutsführung	n %	8 15.1%	9 26.5%	17 19.5%	16 30.2%	14 41.2%	30 34.5%	29 54.7%	11 32.4%	40 46.0%	0 0.0%	0 0.0%	0 0.0%	53 60.9%	34 39.1%	87 100.0%
Führung durch die Instituts- / Seminar- / Fachbibliothek	n %	17 32.1%	7 20.6%	24 27.6%	24 45.3%	16 47.1%	40 46.0%	12 22.6%	11 32.4%	23 26.4%	0 0.0%	0 0.0%	0 0.0%	53 60.9%	34 39.1%	87 100.0%
Einführungsveranstaltungen der Universitäts- und Landesbibliothek (ULB)	n %	9 17.0%	1 2.9%	10 11.5%	27 50.9%	17 50.0%	44 50.6%	17 32.1%	16 47.1%	33 37.9%	0 0.0%	0 0.0%	0 0.0%	53 60.9%	34 39.1%	87 100.0%
Beratungs- und Schulungsangebot des IT-Service / HRZ (Rechenzentrum)	n %	1 1.9%	1 2.9%	2 2.3%	18 34.0%	8 23.5%	26 29.9%	34 64.2%	25 73.5%	59 67.8%	0 0.0%	0 0.0%	0 0.0%	53 60.9%	34 39.1%	87 100.0%

A-3.2.3: Die Veranstaltung war von Nutzen.

		Ja			Nein			Kann ich nicht beurteilen / Keine Angabe			Gesamt		
		Weiblich	Männlich	Gesamt	Weiblich	Männlich	Gesamt	Weiblich	Männlich	Gesamt	Weiblich	Männlich	Gesamt
Einführungsveranstaltung des Studienfachs	n %	43 89.6%	31 96.9%	74 92.5%	4 8.3%	1 3.1%	5 6.3%	1 2.1%	0 0.0%	1 1.3%	48 60.0%	32 40.0%	80 100.0%
Veranstaltungsbegleitende Tutorien / Übungsgruppen	n %	38 95.0%	22 91.7%	60 93.8%	0 0.0%	0 0.0%	0 0.0%	2 5.0%	2 8.3%	4 6.3%	40 62.5%	24 37.5%	64 100.0%
Orientierungseinheit der studentischen Fachschaft	n %	24 80.0%	14 77.8%	38 79.2%	5 16.7%	4 22.2%	9 18.8%	1 3.3%	0 0.0%	1 2.1%	30 62.5%	18 37.5%	48 100.0%
Erstsemesterfahrt / -wochenende	n %	11 100.0%	6 100.0%	17 100.0%	0 0.0%	0 0.0%	0 0.0%	0 0.0%	0 0.0%	0 0.0%	11 64.7%	6 35.3%	17 100.0%
Institutsführung	n %	8 100.0%	9 100.0%	17 100.0%	0 0.0%	0 0.0%	0 0.0%	0 0.0%	0 0.0%	0 0.0%	8 47.1%	9 52.9%	17 100.0%
Führung durch die Instituts- / Seminar- / Fachbibliothek	n %	13 76.5%	5 71.4%	18 75.0%	3 17.6%	2 28.6%	5 20.8%	1 5.9%	0 0.0%	1 4.2%	17 70.8%	7 29.2%	24 100.0%
Einführungsveranstaltungen der Universitäts- und Landesbibliothek (ULB)	n %	7 77.8%	1 100.0%	8 80.0%	2 22.2%	0 0.0%	2 20.0%	0 0.0%	0 0.0%	0 0.0%	9 90.0%	1 10.0%	10 100.0%
Beratungs- und Schulungsangebot des IT-Service / RHRZ (Rechenzentrum)	n %	1 100.0%	1 100.0%	2 100.0%	0 0.0%	0 0.0%	0 0.0%	0 0.0%	0 0.0%	0 0.0%	1 50.0%	1 50.0%	2 100.0%

A-3.2.4: Wurden die jeweiligen Veranstaltungen ausreichend durch Aushänge oder Bekanntmachungen angekündigt?

		Ja			Nein			Kann ich nicht beurteilen / Keine Angabe			Gesamt		
		Weiblich	Männlich	Gesamt	Weiblich	Männlich	Gesamt	Weiblich	Männlich	Gesamt	Weiblich	Männlich	Gesamt
Einführungsveranstaltung des Studienfachs	n %	44 91.7%	28 87.5%	72 90.0%	3 6.3%	3 9.4%	6 7.5%	1 2.1%	1 3.1%	2 2.5%	48 60.0%	32 40.0%	80 100.0%
Veranstaltungsbegleitende Tutorien / Übungsgruppen	n %	34 85.0%	20 83.3%	54 84.4%	4 10.0%	3 12.5%	7 10.9%	2 5.0%	1 4.2%	3 4.7%	40 62.5%	24 37.5%	64 100.0%
Orientierungseinheit der studentischen Fachschaft	n %	28 93.3%	14 77.8%	42 87.5%	2 6.7%	4 22.2%	6 12.5%	0 0.0%	0 0.0%	0 0.0%	30 62.5%	18 37.5%	48 100.0%
Erstsemesterfahrt / -wochenende	n %	10 90.9%	6 100.0%	16 94.1%	1 9.1%	0 0.0%	1 5.9%	0 0.0%	0 0.0%	0 0.0%	11 64.7%	6 35.3%	17 100.0%
Institutsführung	n %	3 37.5%	6 66.7%	9 52.9%	5 62.5%	2 22.2%	7 41.2%	0 0.0%	1 11.1%	1 5.9%	8 47.1%	9 52.9%	17 100.0%
Führung durch die Instituts- / Seminar- / Fachbibliothek	n %	7 41.2%	6 85.7%	13 54.2%	9 52.9%	0 0.0%	9 37.5%	1 5.9%	1 14.3%	2 8.3%	17 70.8%	7 29.2%	24 100.0%
Einführungsveranstaltungen der Universitäts- und Landesbibliothek (ULB)	n %	2 22.2%	0 0.0%	2 20.0%	6 66.7%	0 0.0%	6 60.0%	1 11.1%	1 100.0%	2 20.0%	9 90.0%	1 10.0%	10 100.0%
Beratungs- und Schulungsangebot des IT-Service / RHRZ (Rechenzentrum)	n %	1 100.0%	0 0.0%	1 50.0%	0 0.0%	0 0.0%	0 0.0%	0 0.0%	1 100.0%	1 50.0%	1 50.0%	1 50.0%	2 100.0%

A-3.3.1: Waren die folgenden Räume gut zu finden?

		Leicht zu finden			Schwer zu finden			Kann ich nicht beurteilen / Keine Angabe			Gesamt		
		Weiblich	Männlich	Gesamt	Weiblich	Männlich	Gesamt	Weiblich	Männlich	Gesamt	Weiblich	Männlich	Gesamt
Instituts- / Seminargebäude des Studienfachs	n %	42 79.2%	32 94.1%	74 85.1%	5 9.4%	1 2.9%	6 6.9%	6 11.3%	1 2.9%	7 8.0%	53 60.9%	34 39.1%	87 100.0%
Geschäftszimmer des Instituts / Seminars	n %	9 17.0%	10 29.4%	19 21.8%	15 28.3%	6 17.6%	21 24.1%	29 54.7%	18 52.9%	47 54.0%	53 60.9%	34 39.1%	87 100.0%
Hörsäle des Instituts / Seminars (wenn vorhanden)	n %	43 81.1%	30 88.2%	73 83.9%	6 11.3%	3 8.8%	9 10.3%	4 7.5%	1 2.9%	5 5.7%	53 60.9%	34 39.1%	87 100.0%
Übungs- / Seminarräume des Instituts / Seminars	n %	28 52.8%	22 64.7%	50 57.5%	18 34.0%	9 26.5%	27 31.0%	7 13.2%	3 8.8%	10 11.5%	53 60.9%	34 39.1%	87 100.0%
Dienstzimmer des Fachstudienberaters	n %	9 17.0%	9 26.5%	18 20.7%	10 18.9%	4 11.8%	14 16.1%	34 64.2%	21 61.8%	55 63.2%	53 60.9%	34 39.1%	87 100.0%
Rechnerarbeitsplätze für Studierende (CIP-Pool)	n %	6 11.3%	9 26.5%	15 17.2%	11 20.8%	7 20.6%	18 20.7%	36 67.9%	18 52.9%	54 62.1%	53 60.9%	34 39.1%	87 100.0%
Instituts- / Seminar- / Fachbibliothek	n %	42 79.2%	31 91.2%	73 83.9%	6 11.3%	1 2.9%	7 8.0%	5 9.4%	2 5.9%	7 8.0%	53 60.9%	34 39.1%	87 100.0%
Fachschaftsräume (wenn vorhanden)	n %	29 54.7%	19 55.9%	48 55.2%	4 7.5%	0 0.0%	4 4.6%	20 37.7%	15 44.1%	35 40.2%	53 60.9%	34 39.1%	87 100.0%
Hörsäle des Universitätshauptgebäudes	n %	17 32.1%	13 38.2%	30 34.5%	28 52.8%	9 26.5%	37 42.5%	8 15.1%	12 35.3%	20 23.0%	53 60.9%	34 39.1%	87 100.0%

A-4 Internetangebote

A-4.1.1: Nutzung der Internetangebote der Universität Bonn

		Genutzt			Nicht genutzt			Keine Angabe			Gesamt		
		Weiblich	Männlich	Gesamt	Weiblich	Männlich	Gesamt	Weiblich	Männlich	Gesamt	Weiblich	Männlich	Gesamt
Zentrale Internetseiten der Universität Bonn	n %	50 94.3%	32 94.1%	82 94.3%	3 5.7%	2 5.9%	5 5.7%	0 0.0%	0 0.0%	0 0.0%	53 60.9%	34 39.1%	87 100.0%
Internetangebot der Universität Bonn speziell für Studienanfänger	n %	36 67.9%	20 58.8%	56 64.4%	17 32.1%	14 41.2%	31 35.6%	0 0.0%	0 0.0%	0 0.0%	53 60.9%	34 39.1%	87 100.0%
Internetseiten des Studienfachs	n %	52 98.1%	32 94.1%	84 96.6%	1 1.9%	2 5.9%	3 3.4%	0 0.0%	0 0.0%	0 0.0%	53 60.9%	34 39.1%	87 100.0%
Internetseiten der Fachschaften	n %	37 69.8%	21 61.8%	58 66.7%	16 30.2%	13 38.2%	29 33.3%	0 0.0%	0 0.0%	0 0.0%	53 60.9%	34 39.1%	87 100.0%
Internetseiten zum Auslandsstudium	n %	15 28.3%	7 20.6%	22 25.3%	38 71.7%	27 79.4%	65 74.7%	0 0.0%	0 0.0%	0 0.0%	53 60.9%	34 39.1%	87 100.0%
Onlineportal für Studieninteressierte / bzw. Rubrik „Vor dem Studium“	n %	38 71.7%	20 58.8%	58 66.7%	15 28.3%	14 41.2%	29 33.3%	0 0.0%	0 0.0%	0 0.0%	53 60.9%	34 39.1%	87 100.0%
Infopunkt	n %	11 20.8%	4 11.8%	15 17.2%	42 79.2%	30 88.2%	72 82.8%	0 0.0%	0 0.0%	0 0.0%	53 60.9%	34 39.1%	87 100.0%

A-4.1.2: Die Informationen der Internetangebote sind nützlich.

		Ja			Nein			Kann ich nicht beurteilen / Keine Angabe			Gesamt		
		Weiblich	Männlich	Gesamt	Weiblich	Männlich	Gesamt	Weiblich	Männlich	Gesamt	Weiblich	Männlich	Gesamt
Zentrale Internetseiten der Universität Bonn	n %	42 84.0%	27 84.4%	69 84.1%	5 10.0%	2 6.3%	7 8.5%	3 6.0%	3 9.4%	6 7.3%	50 61.0%	32 39.0%	82 100.0%
Internetangebot der Universität Bonn speziell für Studienanfänger	n %	36 100.0%	19 95.0%	55 98.2%	0 0.0%	1 5.0%	1 1.8%	0 0.0%	0 0.0%	0 0.0%	36 64.3%	20 35.7%	56 100.0%
Internetseiten des Studienfachs	n %	52 100.0%	31 96.9%	83 98.8%	0 0.0%	0 0.0%	0 0.0%	0 0.0%	1 3.1%	1 1.2%	52 61.9%	32 38.1%	84 100.0%
Internetseiten der Fachschaften	n %	28 75.7%	14 66.7%	42 72.4%	6 16.2%	6 28.6%	12 20.7%	3 8.1%	1 4.8%	4 6.9%	37 63.8%	21 36.2%	58 100.0%
Internetseiten zum Auslandsstudium	n %	12 80.0%	6 85.7%	18 81.8%	1 6.7%	0 0.0%	1 4.5%	2 13.3%	1 14.3%	3 13.6%	15 68.2%	7 31.8%	22 100.0%
Onlineportal für Studieninteressierte / bzw. Rubrik „Vor dem Studium“	n %	28 73.7%	18 90.0%	46 79.3%	2 5.3%	0 0.0%	2 3.4%	8 21.1%	2 10.0%	10 17.2%	38 65.5%	20 34.5%	58 100.0%
Infopunkt	n %	9 81.8%	4 100.0%	13 86.7%	1 9.1%	0 0.0%	1 6.7%	1 9.1%	0 0.0%	1 6.7%	11 73.3%	4 26.7%	15 100.0%

A-4.1.3: Die Informationen der Internetangebote sind aktuell.

		Ja			Nein			Kann ich nicht beurteilen / Keine Angabe			Gesamt		
		Weiblich	Männlich	Gesamt	Weiblich	Männlich	Gesamt	Weiblich	Männlich	Gesamt	Weiblich	Männlich	Gesamt
Zentrale Internetseiten der Universität Bonn	n %	38 76.0%	27 84.4%	65 79.3%	2 4.0%	1 3.1%	3 3.7%	10 20.0%	4 12.5%	14 17.1%	50 61.0%	32 39.0%	82 100.0%
Internetangebot der Universität Bonn speziell für Studienanfänger	n %	28 77.8%	16 80.0%	44 78.6%	2 5.6%	2 10.0%	4 7.1%	6 16.7%	2 10.0%	8 14.3%	36 64.3%	20 35.7%	56 100.0%
Internetseiten des Studienfachs	n %	38 73.1%	25 78.1%	63 75.0%	7 13.5%	6 18.8%	13 15.5%	7 13.5%	1 3.1%	8 9.5%	52 61.9%	32 38.1%	84 100.0%
Internetseiten der Fachschaften	n %	23 62.2%	11 52.4%	34 58.6%	8 21.6%	8 38.1%	16 27.6%	6 16.2%	2 9.5%	8 13.8%	37 63.8%	21 36.2%	58 100.0%
Internetseiten zum Auslandsstudium	n %	8 53.3%	4 57.1%	12 54.5%	1 6.7%	1 14.3%	2 9.1%	6 40.0%	2 28.6%	8 36.4%	15 68.2%	7 31.8%	22 100.0%
Onlineportal für Studieninteressierte / bzw. Rubrik „Vor dem Studium“	n %	25 65.8%	16 80.0%	41 70.7%	0 0.0%	2 10.0%	2 3.4%	13 34.2%	2 10.0%	15 25.9%	38 65.5%	20 34.5%	58 100.0%
Infopunkt	n %	6 54.5%	2 50.0%	8 53.3%	2 18.2%	0 0.0%	2 13.3%	3 27.3%	2 50.0%	5 33.3%	11 73.3%	4 26.7%	15 100.0%

Rechtswissenschaft

1 Befragungsteilnehmer/-innen und Studienverlauf

1.1 Beschreibung der Befragungsteilnehmer/-innen

Abb. 1.1.1: Geschlecht

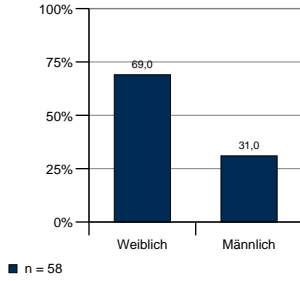
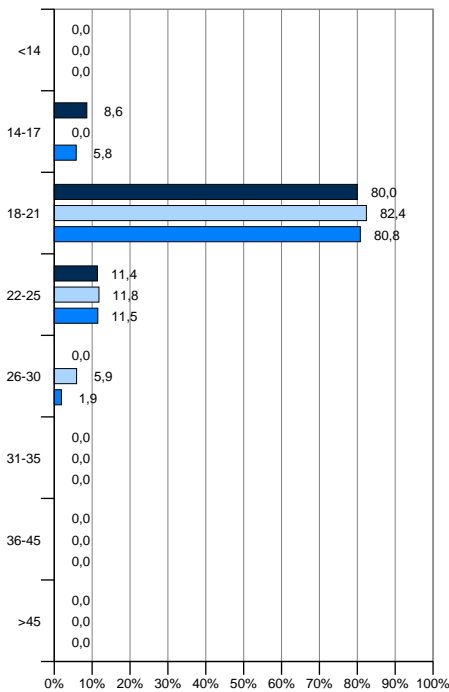


Abb. 1.1.2: Alter



■ Weiblich [n=35]
 □ Männlich [n=17]
 ■ Gesamt [n=52]

Abb. 1.1.3: Nationalität

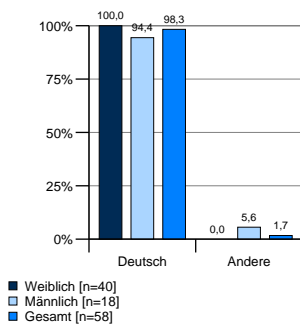


Abb. 1.1.4: Haben Sie in den letzten beiden Semestern das Fach/die Fächer oder die Universität gewechselt?

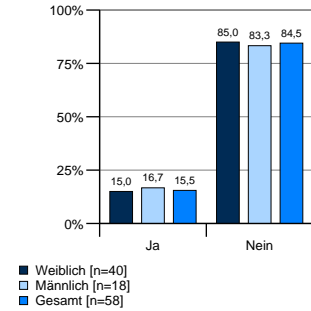


Abb. 1.1.5: Haben Sie bereits vor Ihrem jetzigen Studium einen Abschluss erworben oder eine Berufsausbildung gemacht?

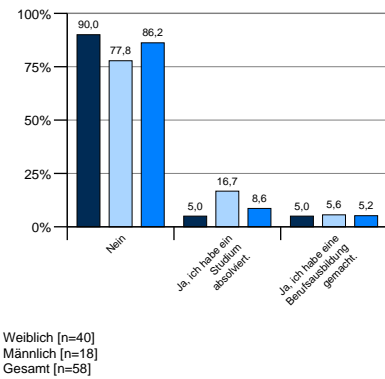
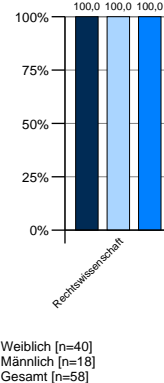
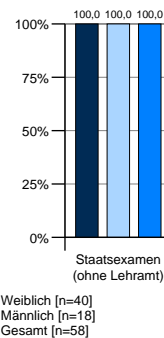


Abb. 1.1.6: Welches Fach haben Sie in den letzten beiden Semestern (überwiegend) studiert?



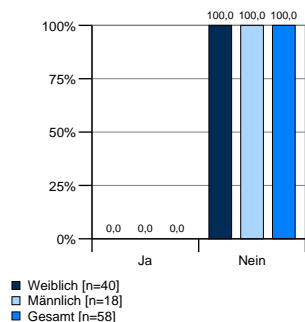
Der Übersichtlichkeit halber werden nur Prozent $\geq 1\%$ aufgeführt. Eine vollständige Auflistung befindet sich im Anhang.

Abb. 1.1.7: Welchen Studienabschluss streben Sie in dem angegebenen Fach an?



Der Übersichtlichkeit halber werden nur Prozent $\geq 1\%$ aufgeführt. Eine vollständige Auflistung befindet sich im Anhang.

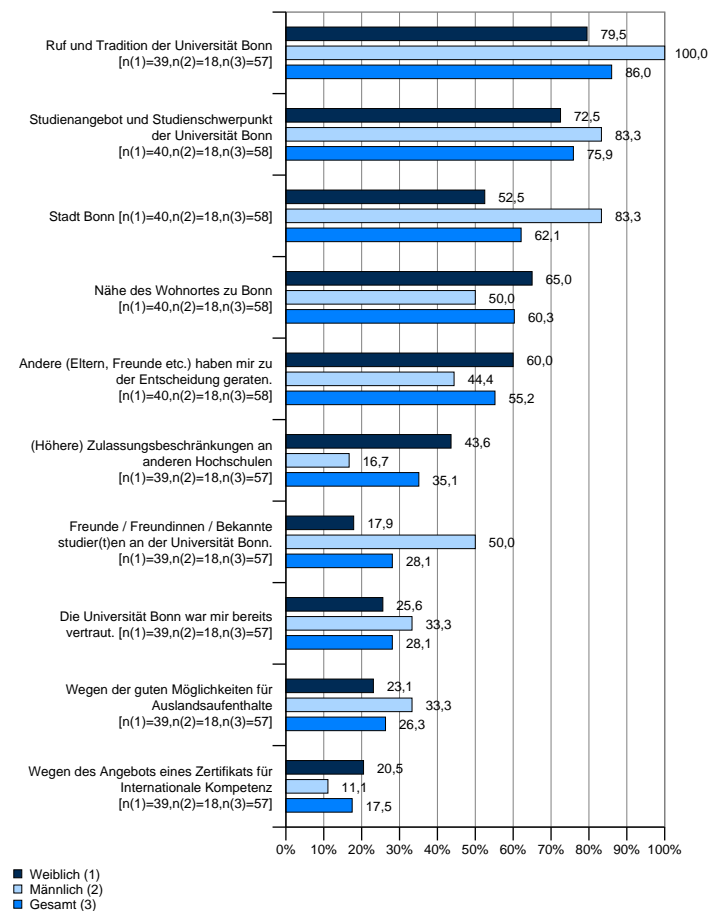
Abb. 1.1.8: Haben Sie in den letzten beiden Semestern ein Kind/Kinder erzogen?



2 Universität und Studienfach

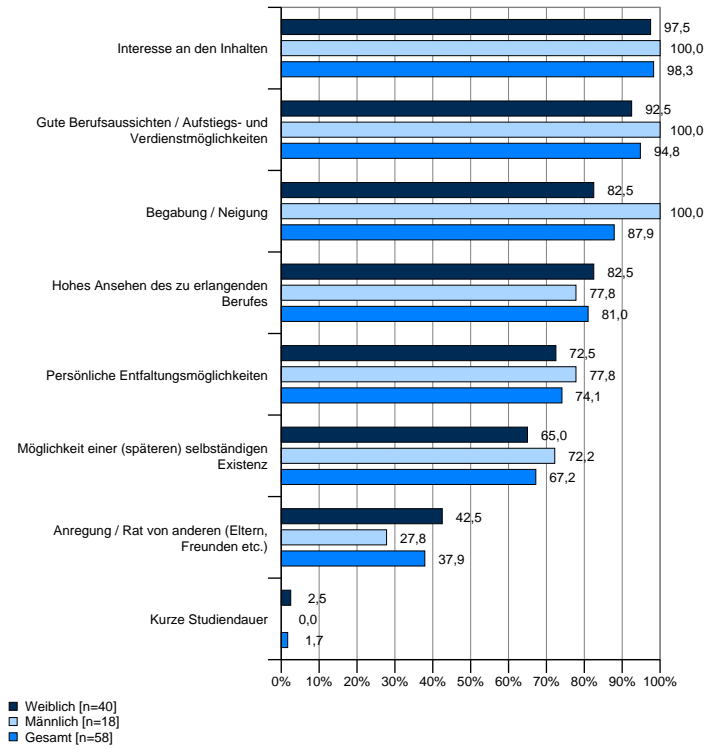
2.1 Studienmotivation

Abb. 2.1.1: Gründe für das Studium an der Universität Bonn



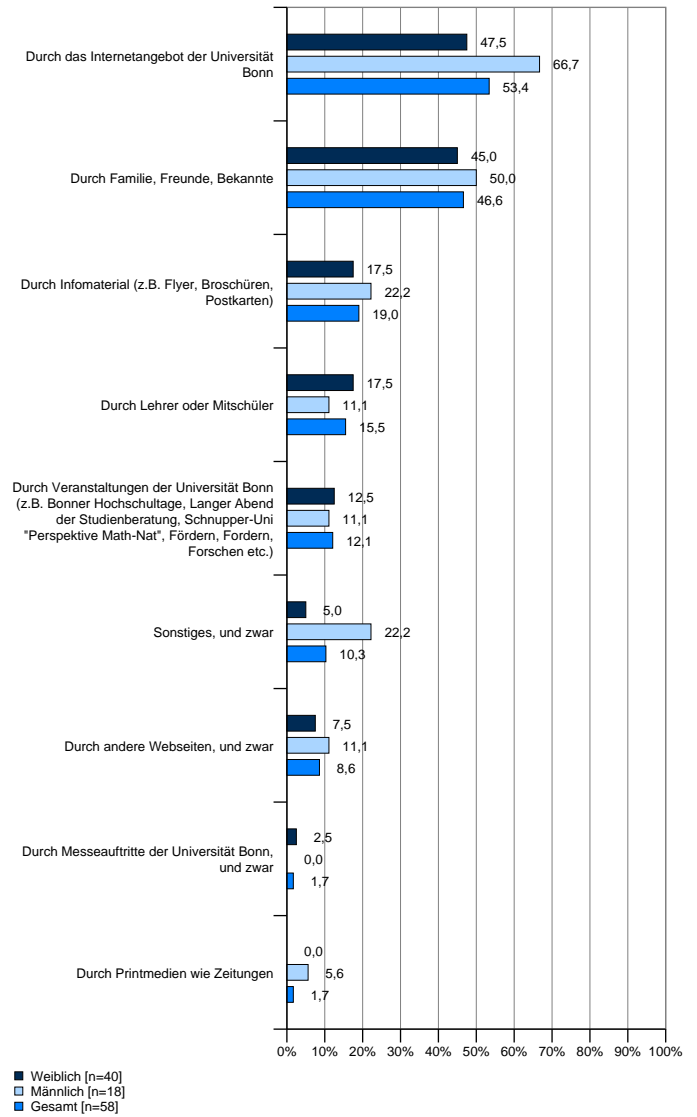
Angegeben werden jeweils die kumulierten Prozente der Antwortkategorien "Trifft zu" und "Trifft eher zu"

Abb. 2.1.2: Gründe für die Wahl des Studienfaches



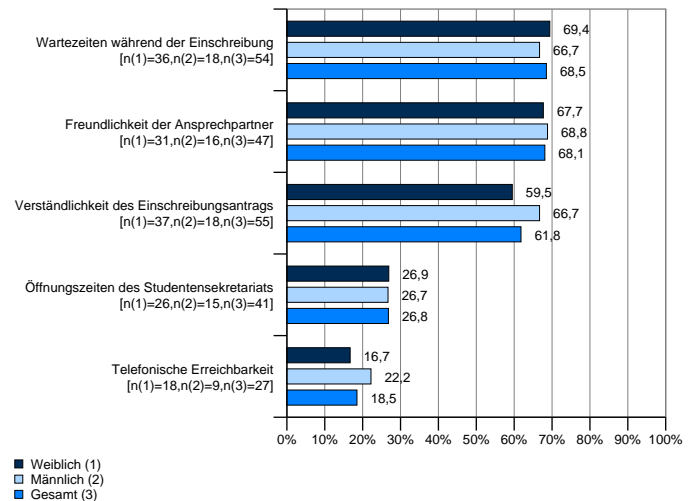
Angegeben werden jeweils die kumulierten Prozente der Antwortkategorien "Trifft zu" und "Trifft eher zu"

Abb. 2.1.3: Wie sind Sie auf die Universität Bonn aufmerksam geworden?



2.2 Studieneinstieg

Abb. 2.2.1: Wie bewerten Sie die folgenden Aspekte bzgl. der Einschreibung im Studentensekretariat der Universität Bonn?



Abgebildet sind die Bewertungen von "Gut" und "Sehr gut" auf einer sechsstufigen Notenskala.

Abb. 2.2.2: Wie schätzen Sie das Angebot der Universität insgesamt ein, um Studienanfänger/-innen den Studieneinstieg zu erleichtern?

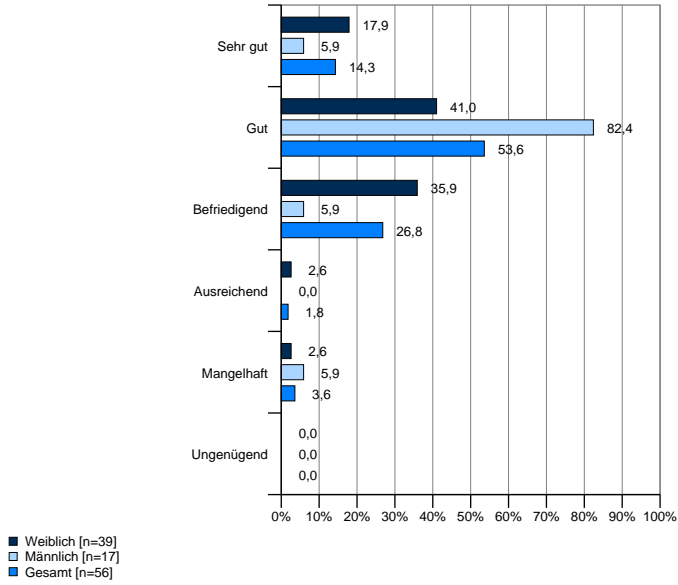


Abb. 2.2.4: Übersicht über die Studieninhalte des Studiengangs

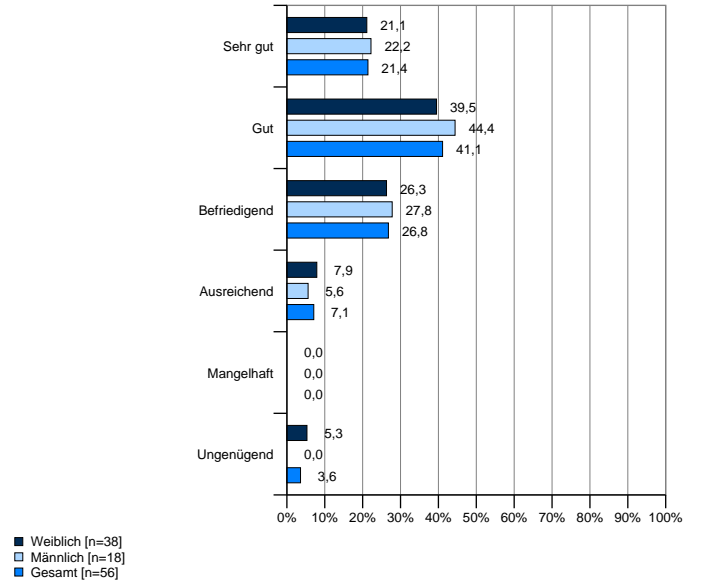


Abb. 2.2.3: Vermittlung der Ziele/Grundstrukturen des Studiengangs

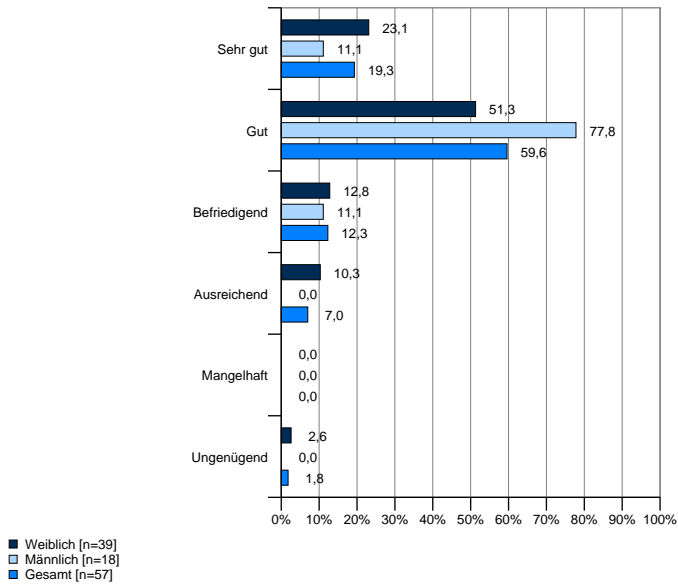


Abb. 2.2.5: Zeitliche Koordination des Lehrveranstaltungsangebotes

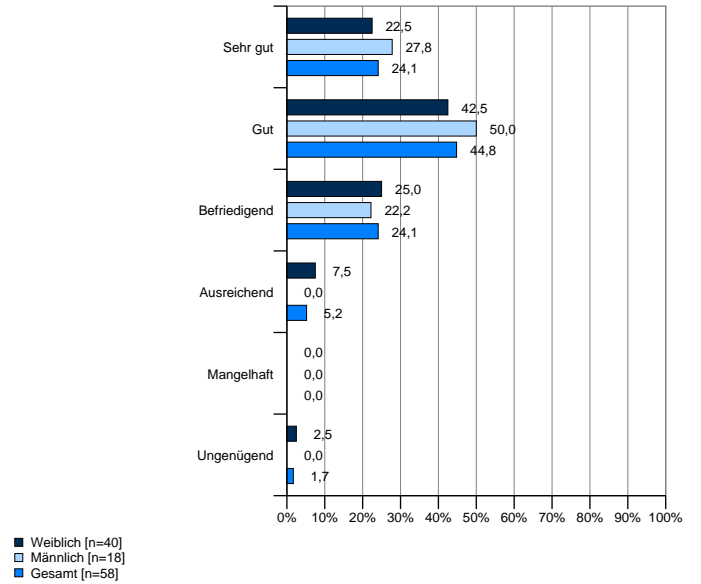


Abb. 2.2.6: Inhaltliche Abstimmung zwischen den Lehrveranstaltungen

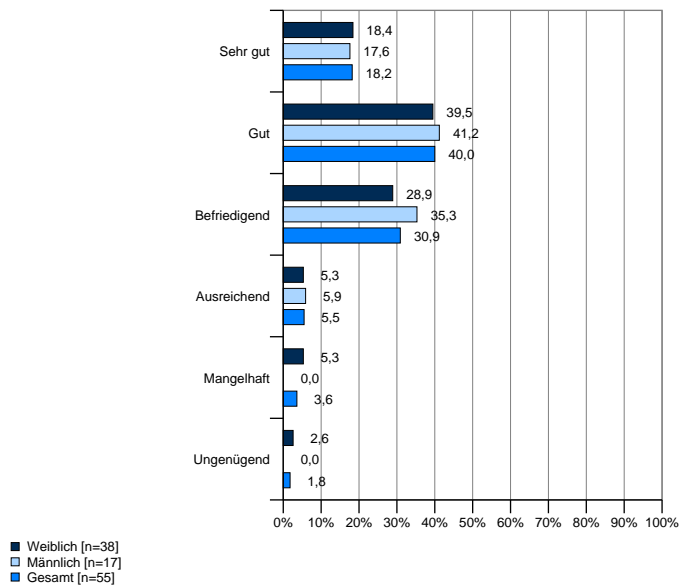


Abb. 2.2.8: Kontakt zu Kommilitonen/-innen

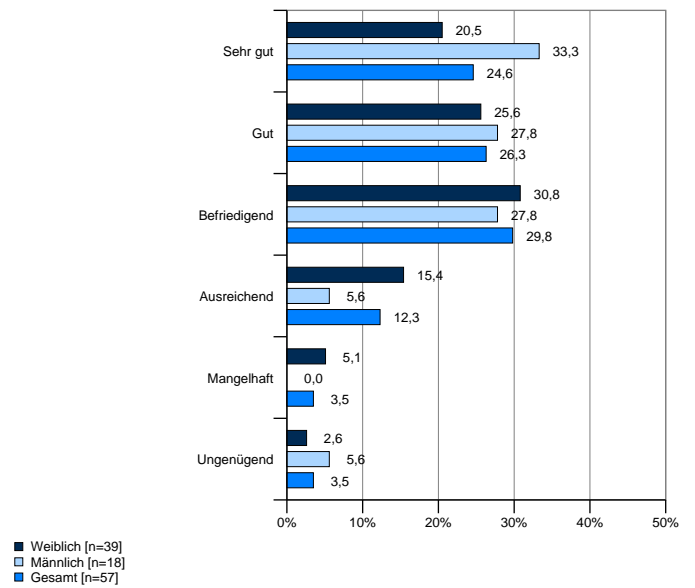


Abb. 2.2.7: Kontakt zu Dozenten/-innen bzw. Lehrenden

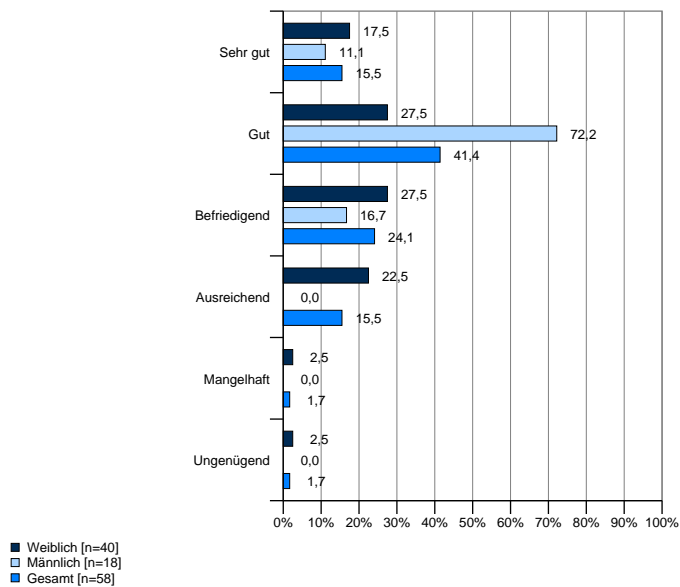
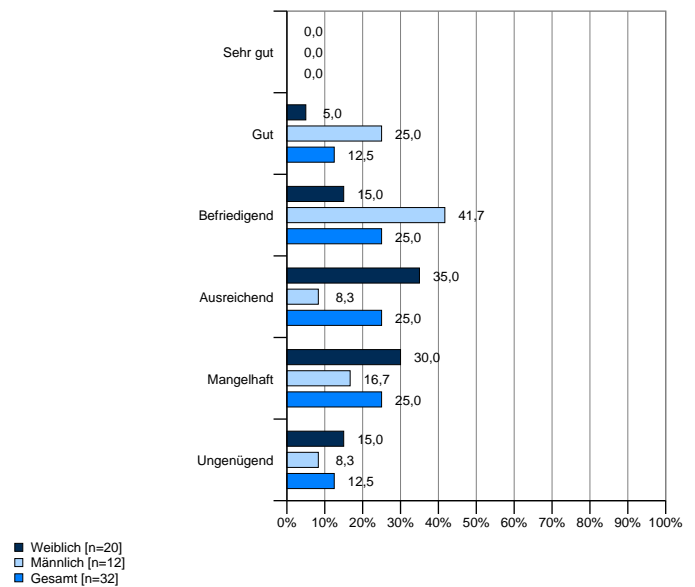


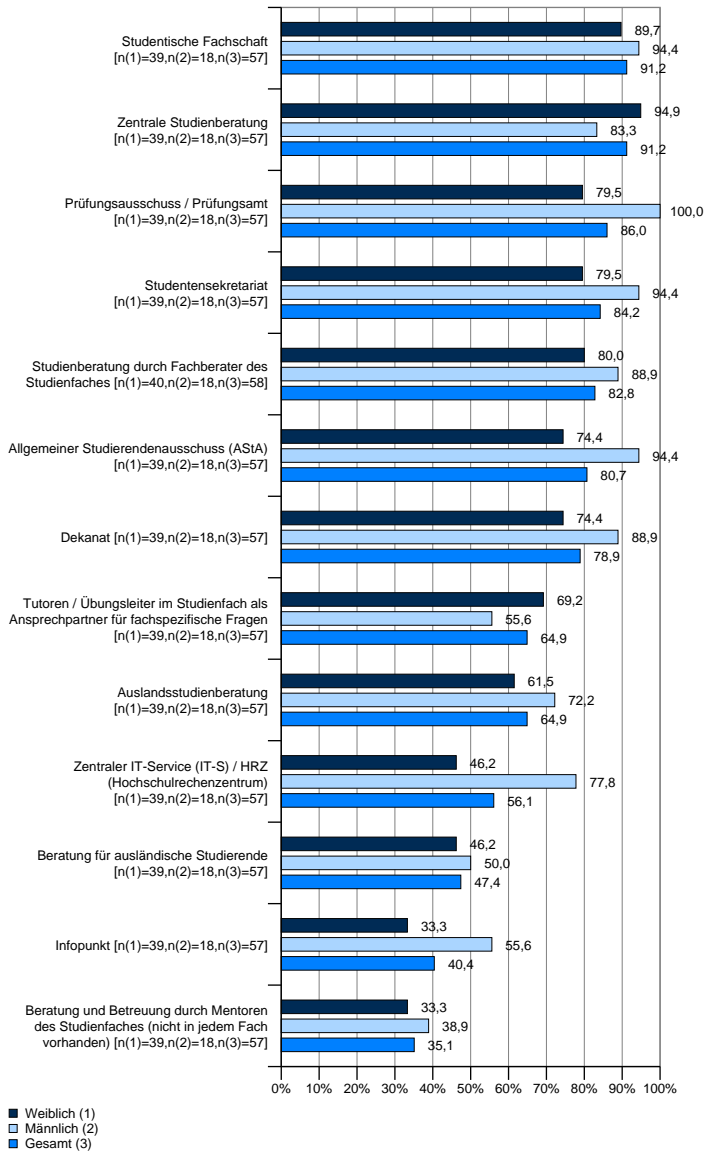
Abb. 2.2.9: Zugang zu Computerarbeitsplätzen



3 Beratung und Orientierung für Studienanfänger/-innen und Studienortwechsler/-innen

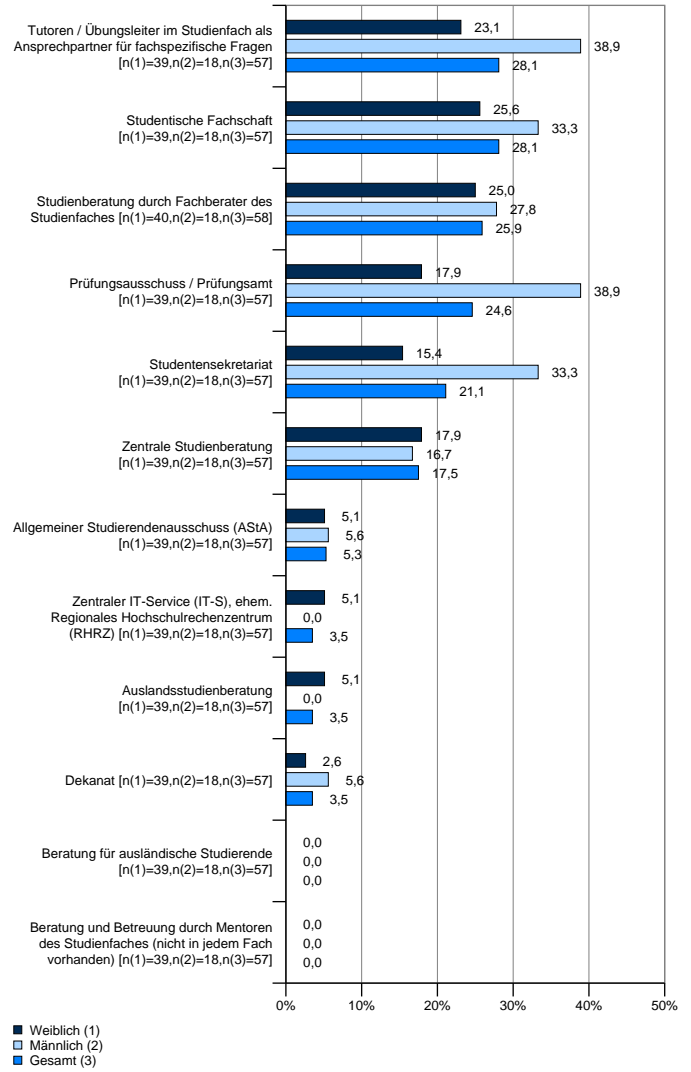
3.1 Bewertung der Beratung

Abb. 3.1.1: Bekanntheit der folgenden Beratungsstellen



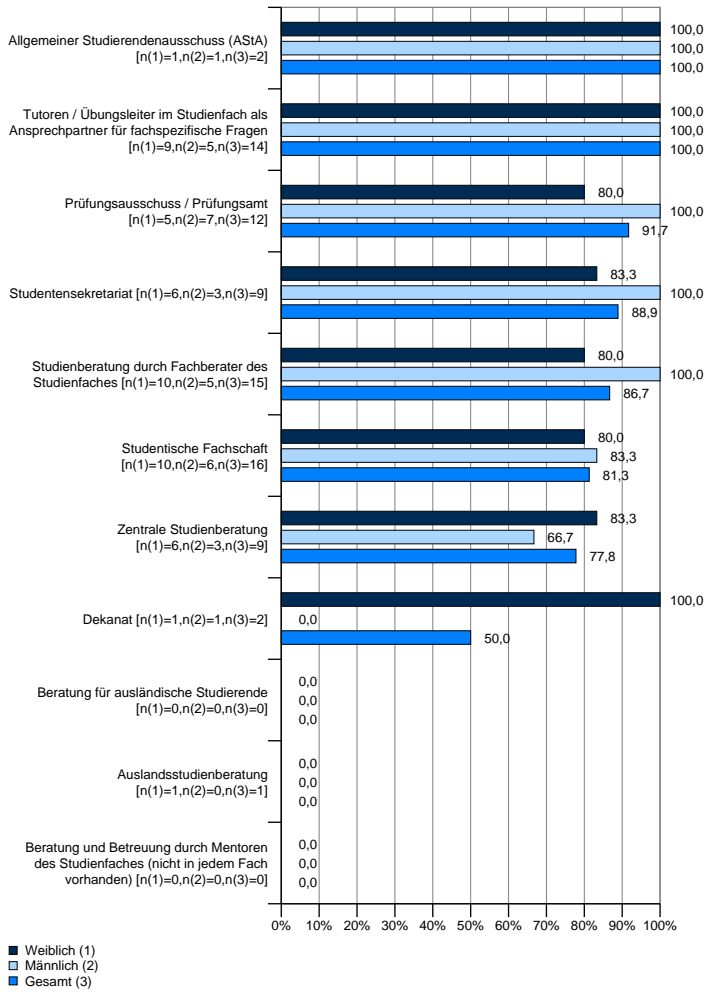
Es sind nur die "Ja"-Antworten abgebildet.

Abb. 3.1.2: Nutzung der Beratungsstellen



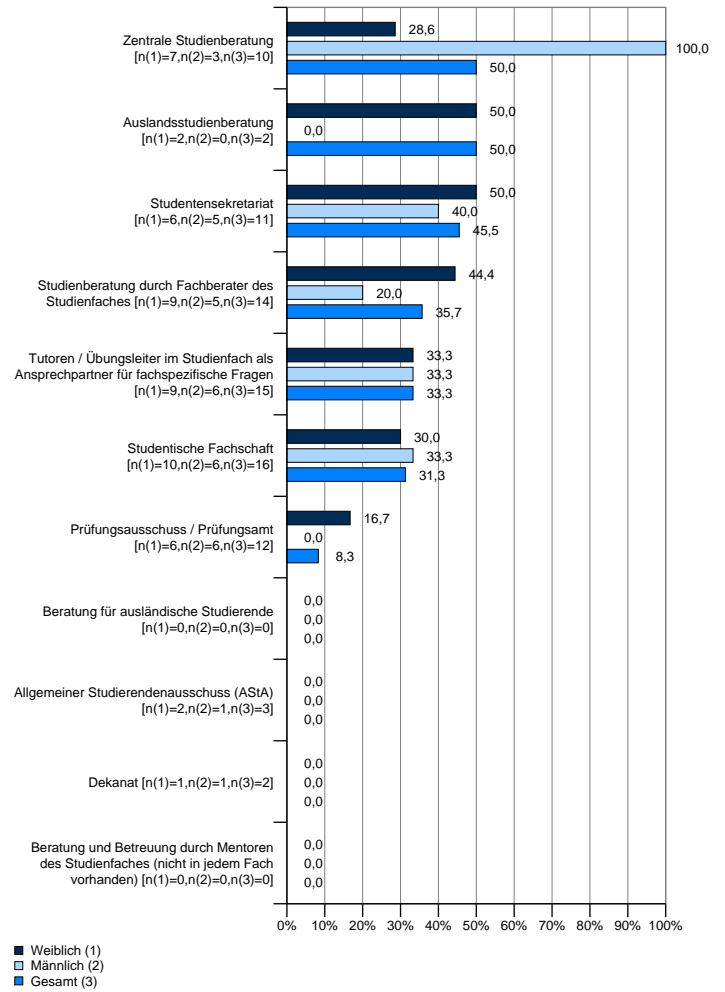
Abgebildet ist der Anteil der Befragten, der die jeweilige Beratungsstelle aufgesucht haben.

Abb. 3.1.3: Die Informationen dieser Beratungsstellen waren nützlich.



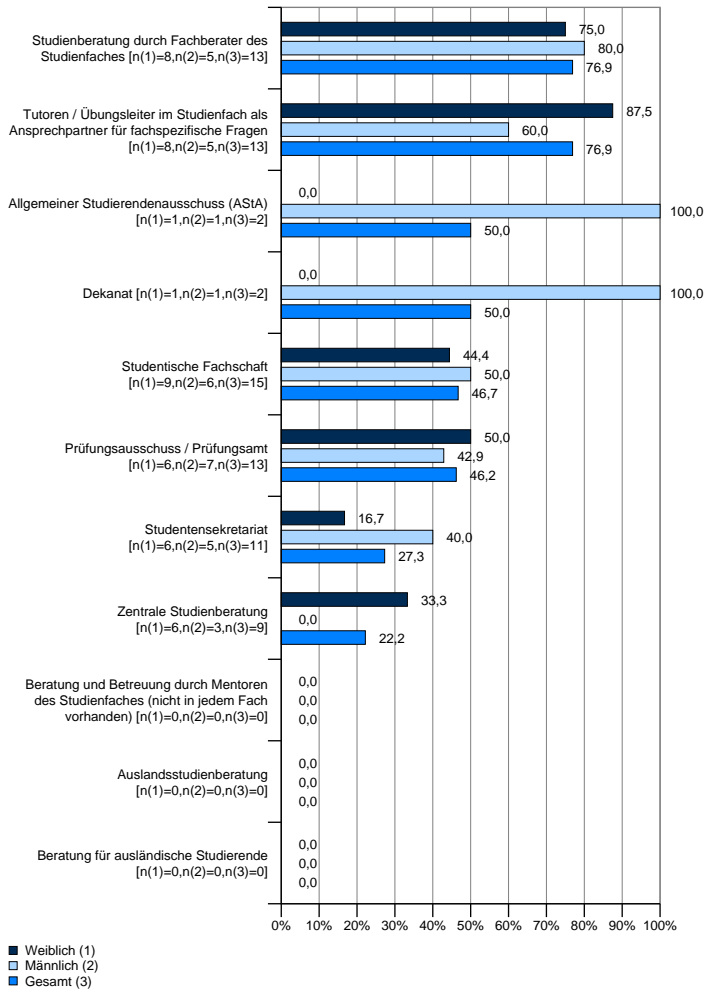
Es sind nur die "Ja"-Antworten abgebildet. Die Frage wurde nur Personen gestellt, die eine Beratungsstelle genutzt haben.

Abb. 3.1.4: Wurde in diesen Beratungsstellen an andere Beratungsstellen verwiesen?



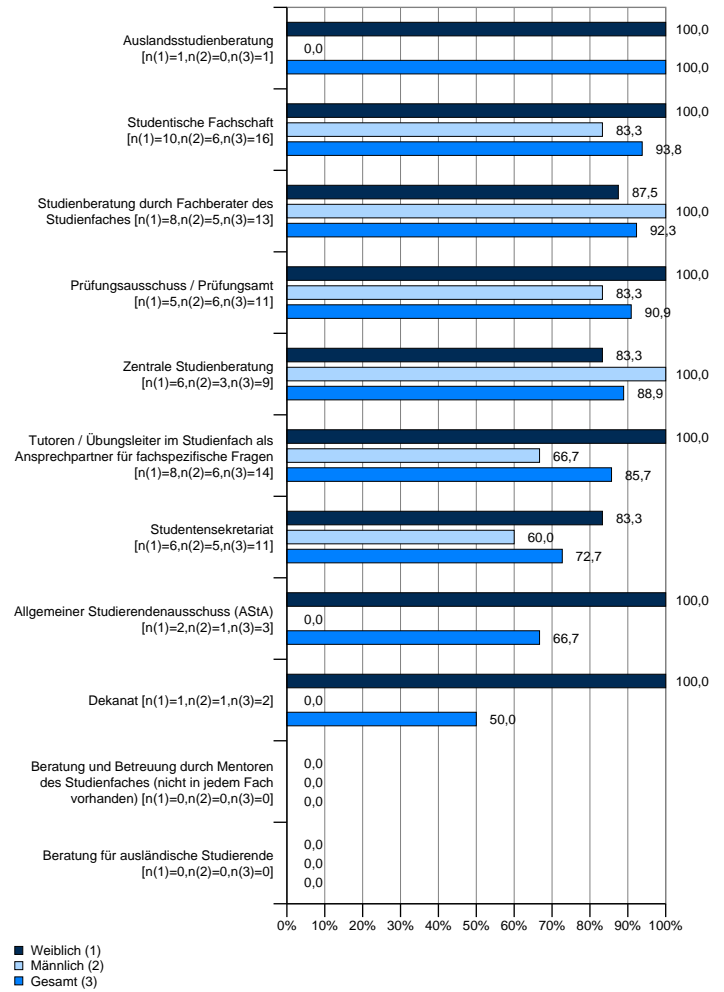
Es sind nur die "Ja"-Antworten abgebildet. Die Frage wurde nur Personen gestellt, die eine Beratungsstelle genutzt haben.

Abb. 3.1.5: Bewertung der zeitlichen Erreichbarkeit der Beratungsstellen



Die Bewertung erfolgte anhand einer sechsstufigen Notenskala. Abgebildet sind nur die zusammengefassten Bewertungen von "Gut" und "Sehr gut". Die Frage wurde nur Personen gestellt, die eine Beratungsstelle genutzt haben.

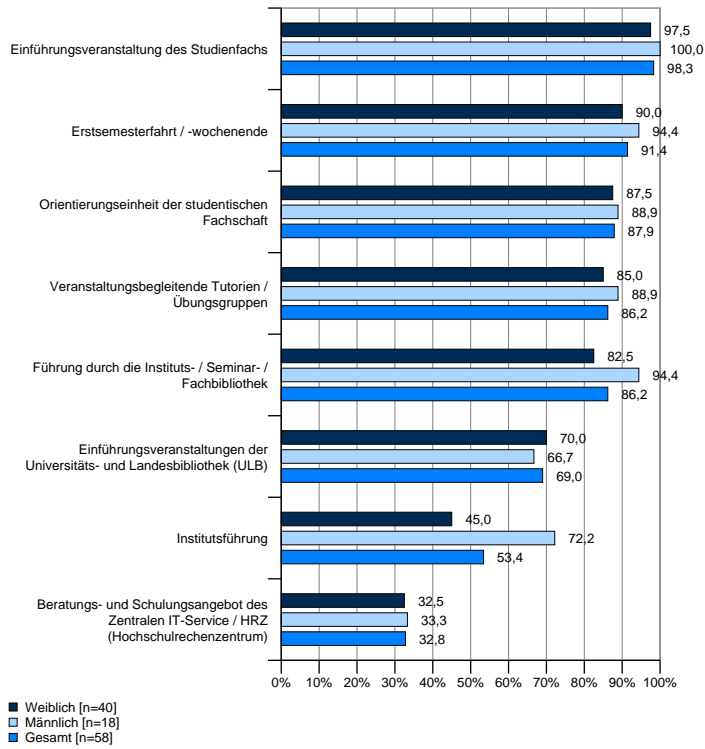
Abb. 3.1.6: Freundlichkeit der Beratungsstellen



Die Bewertung erfolgte anhand einer sechsstufigen Notenskala. Abgebildet sind nur die zusammengefassten Bewertungen von "Gut" und "Sehr gut". Die Frage wurde nur Personen gestellt, die eine Beratungsstelle genutzt haben.

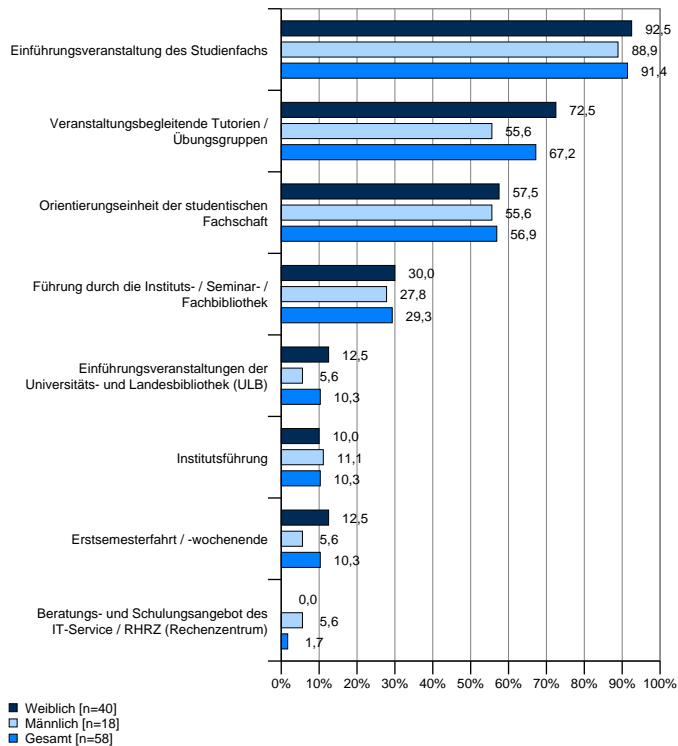
3.2 Bewertung der Orientierungshilfen

Abb. 3.2.1: Bekanntheit der folgenden Orientierungshilfen



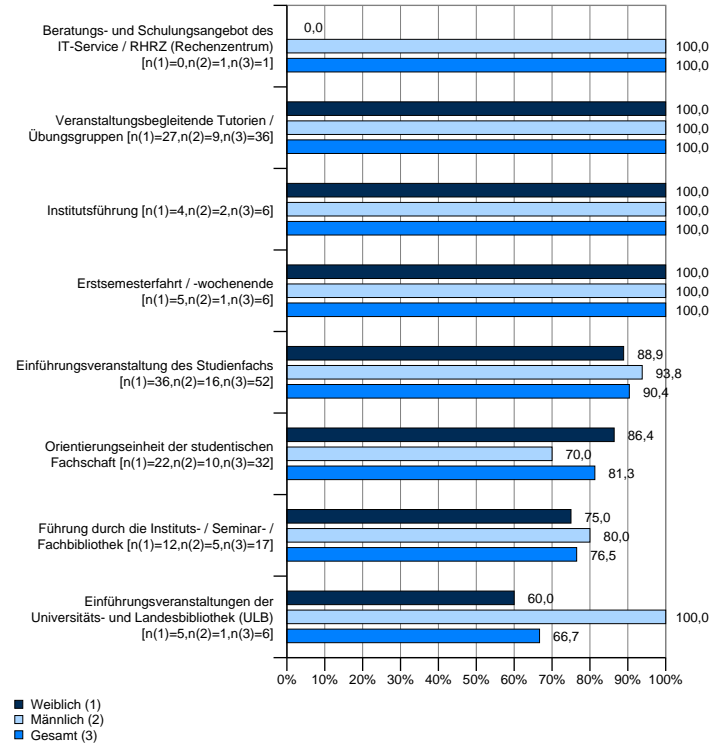
Es sind nur die "Ja"- Antworten abgebildet.

Abb. 3.2.2: Nutzung der Orientierungshilfen



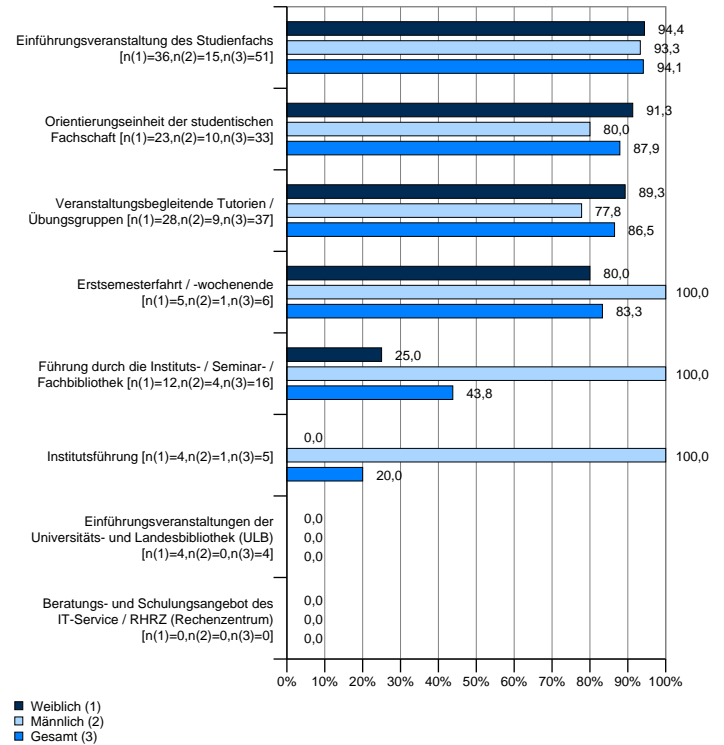
Abgebildet ist der Anteil der Befragten, der die jeweilige Orientierungshilfe genutzt hat.

Abb. 3.2.3: Die Veranstaltung war von Nutzen.



Es sind nur die "Ja"- Antworten abgebildet. Die Frage wurde nur Personen gestellt, die eine Orientierungshilfe genutzt haben.

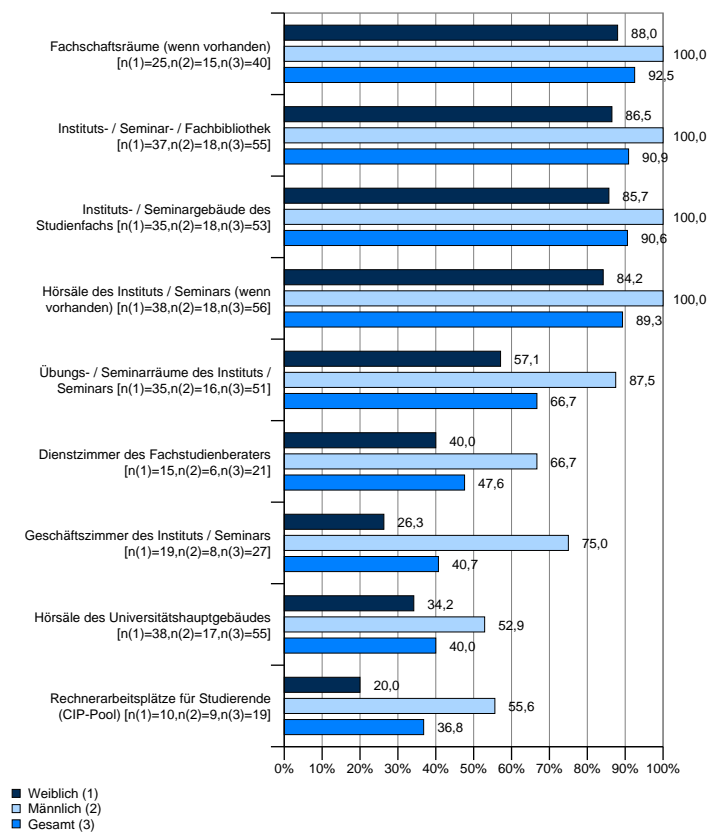
Abb. 3.2.4: Wurden die jeweiligen Veranstaltungen ausreichend durch Aushänge oder Bekanntmachungen angekündigt?



Es sind nur die "Ja"- Antworten abgebildet. Die Frage wurde nur Personen gestellt, die eine Orientierungshilfe genutzt haben.

3.3 Räumliche Orientierung innerhalb der Universität

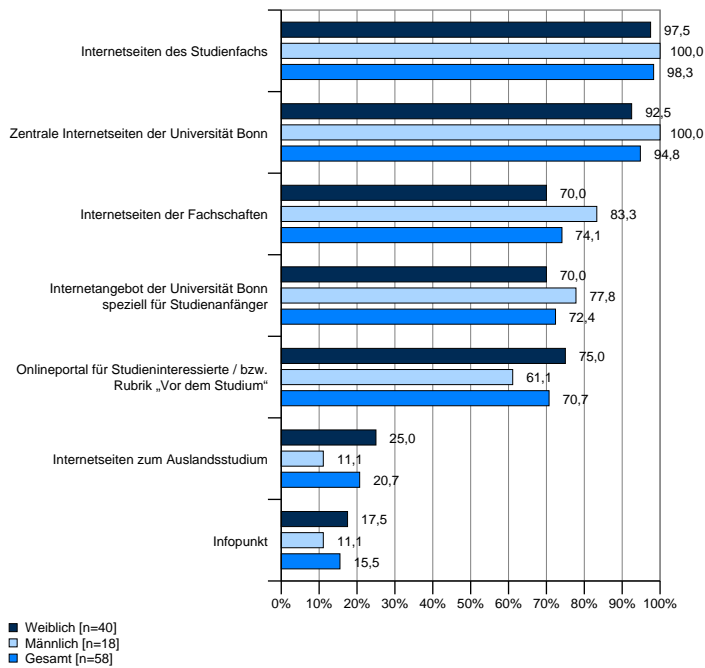
Abb. 3.3.1: Waren die folgenden Räume gut zu finden?



Es sind nur die "Ja"- Antworten abgebildet.

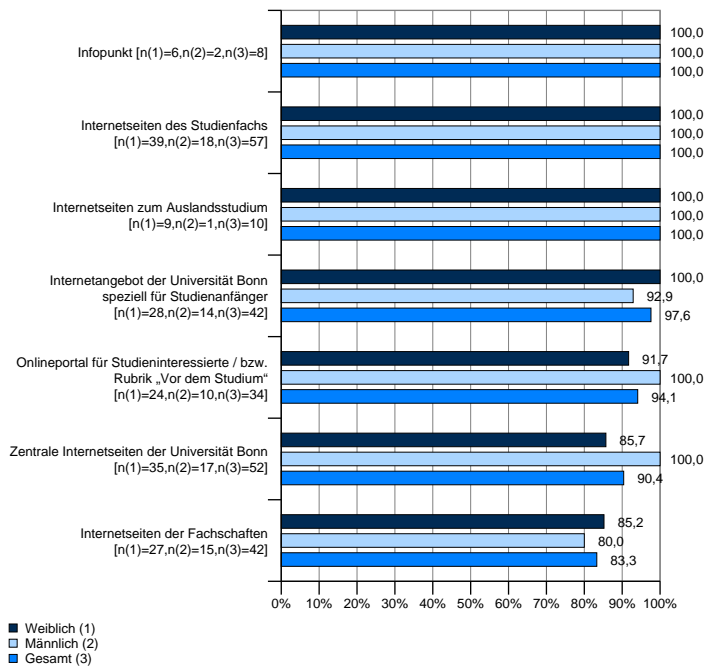
4 Internetangebote

Abb. 4.1.1: Nutzung der Internetangebote der Universität Bonn



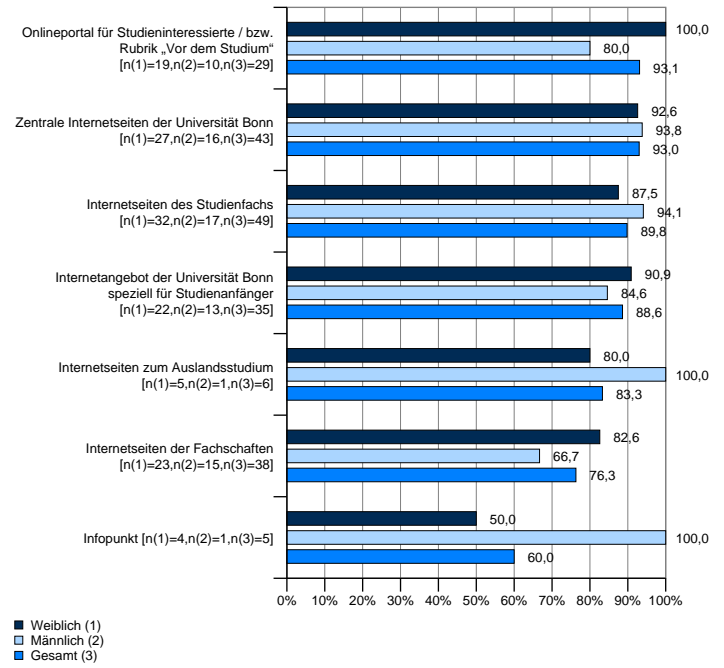
Es sind nur die "Ja"- Antworten abgebildet.

Abb. 4.1.2: Die Informationen der Internetangebote sind nützlich.



Es sind nur die "Ja"- Antworten abgebildet. Diese Frage wurde nur Personen gestellt, die das jeweilige Internetangebot der Universität Bonn nutzen.

Abb. 4.1.3: Die Informationen der Internetangebote sind aktuell.



Es sind nur die "Ja"- Antworten abgebildet. Diese Frage wurde nur Personen gestellt, die das jeweilige Internetangebot der Universität Bonn nutzen.